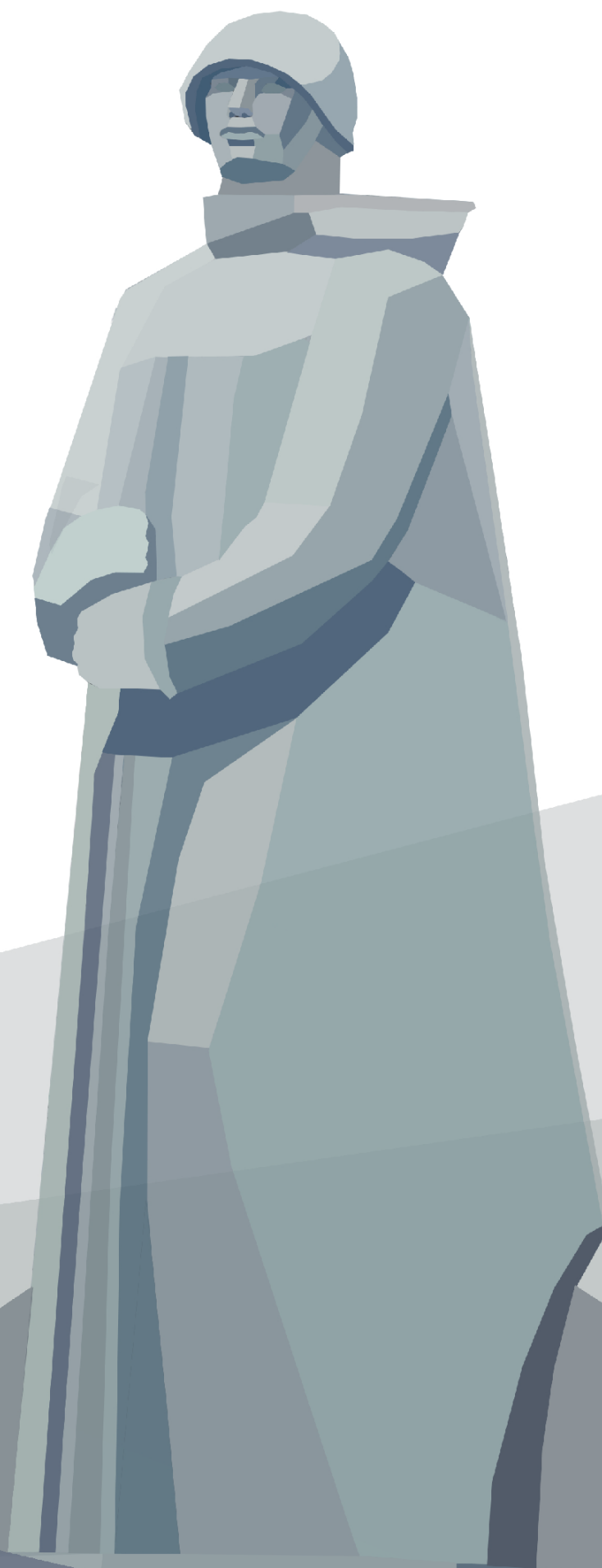
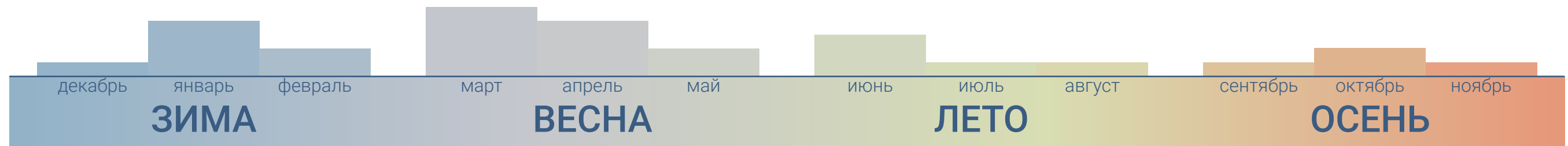


# Концепция развития территории «Парка Победы» в г. Мурманске

---







6/9/10/ 31 декабря - 8 января  
11/12 ПРАЗДНОВАНИЕ НОВОГО ГОДА

10/11 7 января  
ПРАЗДНОВАНИЕ РОЖДЕСТВА ХРИСТОВА

1/10/ 11 января  
11 ПЕРВЫЙ РАССВЕТ

1/2/ 23 февраля  
8/11 ДЕНЬ ЗАЩИТНИКА ОТЕЧЕСТВА

10/11/ 12  
12 МАСЛЕНИЦА

10/11/ 8 марта  
12 МЕЖДУНАРОДНЫЙ ЖЕНСКИЙ ДЕНЬ

6/11 конец марта  
ЛЫЖНЫЙ МАРАФОН

6/11/ 13 март-апрель  
ПРАЗДНИК СЕВЕРА

11/12 апрель  
ФЕСТИВАЛЬ «ПТИЦА БАРЕНЦ»

11/12 1 мая  
ПРАЗДНИК ВЕСНЫ И ТРУДА

1/2/ 9 мая  
8/11 ДЕНЬ ПОБЕДЫ

7 3 июня  
ВСЕМИРНЫЙ ДЕНЬ ВЕЛОСИПЕДА

1/2/ 12 июня  
8/11 ДЕНЬ РОССИИ

10/11 28 июня  
ДЕНЬ МОЛОДЁЖИ

11/12/ 14 июль  
ДЕНЬ РЫБАКА

9/11/ 1 сентября  
12 ДЕНЬ ЗНАНИЙ

11 4 октября  
ДЕНЬ ГОРОДА МУРМАНСК

1/2/ 23 октября  
8/11 ДЕНЬ ЗАЩИТНИКА ЗАПОЛЯРЬЯ

11 4 ноября  
ДЕНЬ НАРОДНОГО ЕДИНСТВА

1 Проведение исторических реконструкций, тематических выставок в **летнее** и **зимнее** время, организация историко-культурных и образовательных маршрутов

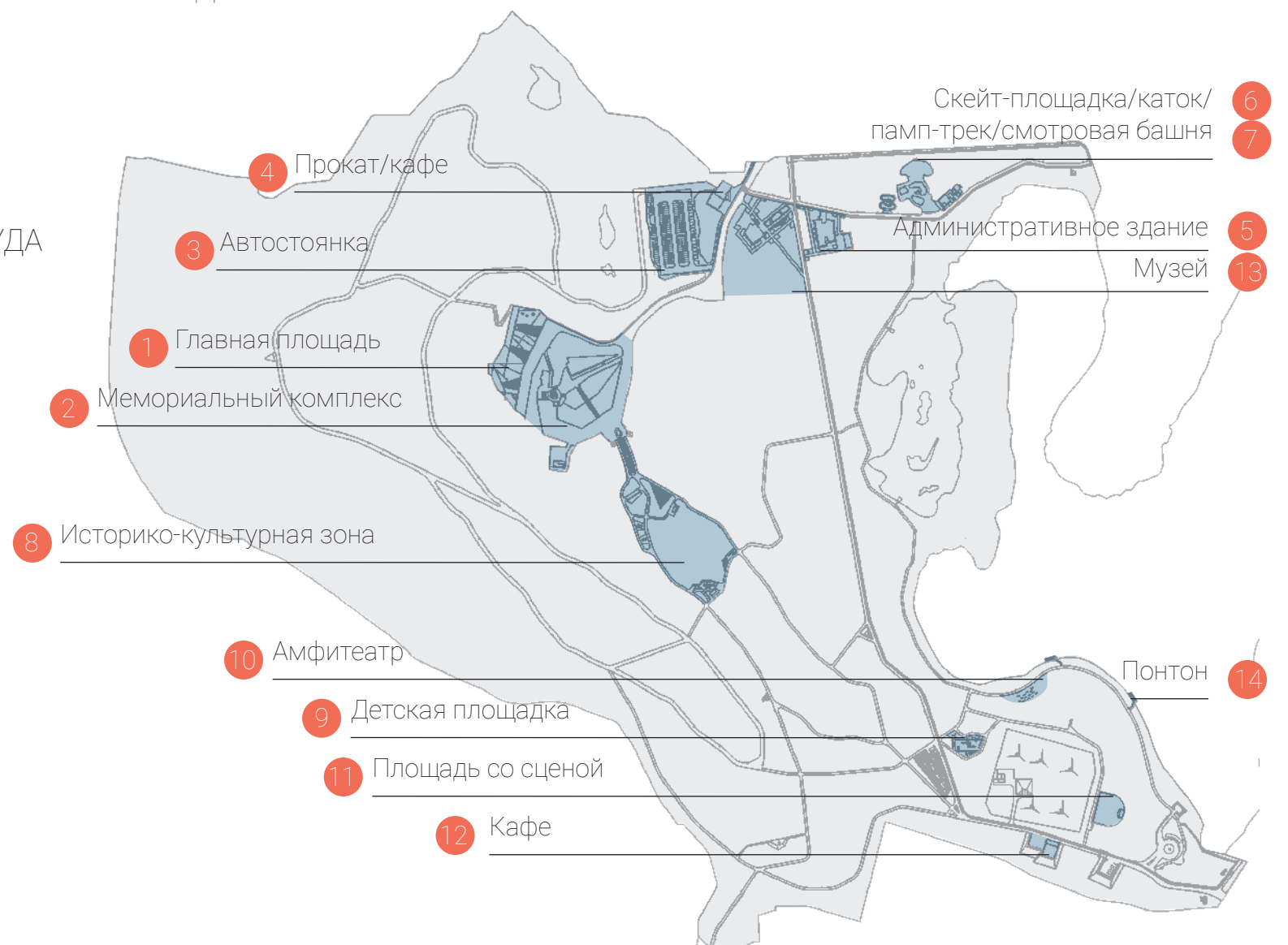
3 Доступ посетителей на личном транспорте в любое время года

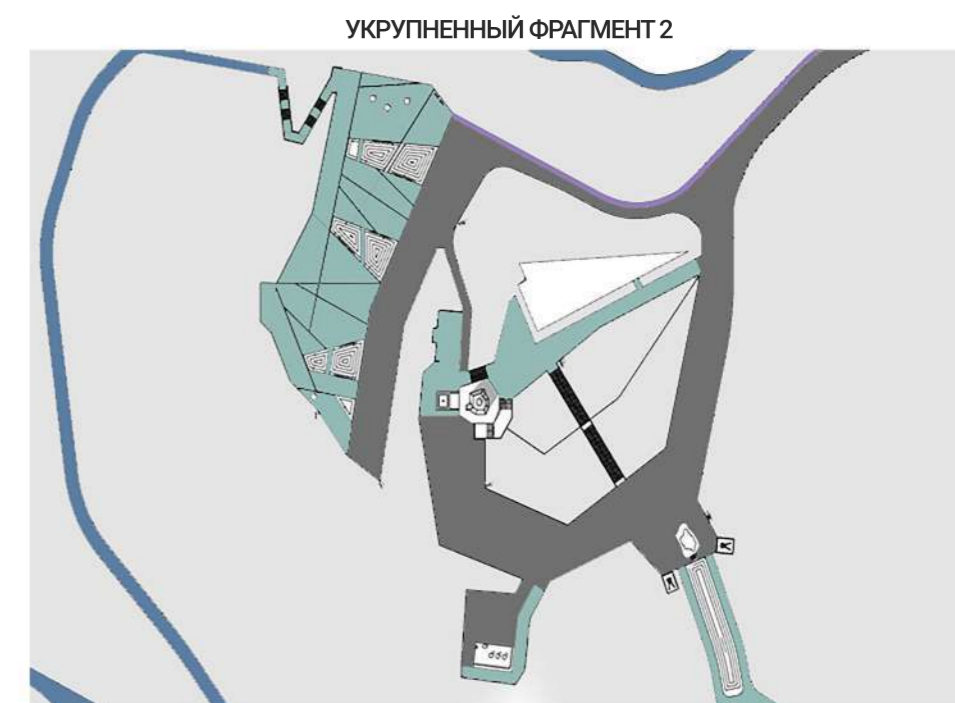
4 Летом - прокат велосипедов, скейтбордов для памп-трека, скейт-площадки и велосипедной инфраструктуры парка; **зимой** - прокат лыж, коньков, обустройство катка, горок и лыжных трасс на территории всего парка. организация всесезонных спартакиад, спортивных соревнований

9 Семейный отдых в любое время года: **летние** игры и проведение детских мероприятий, **зимний** снежный городок

10 Праздничные концерты, летние и зимние тематические ярмарки; **летом** - концерты музыкантов и фестивали арт-инсталляций и уличного искусства, организация кинотеатра под открытым небом, **зимой** - конкурсы снежных и ледовых скульптур, новогодние концерты

12 Всесезонная работа павильонов с выполнением дополнительных выставочных функций





**Условные обозначения**

- Главная аллея
- «Историческая» тропа
- Лыжная трасса
- Велодорожка
- Экотропа
- Пешеходные дорожки
- Транспортные проезды/парковки
- Входные группы

На территории предлагается создание нескольких пешеходных маршрутов. Главный пешеходный путь проходит по «главной аллее». Главная аллея имеет широкую пешеходную часть и двухполосную велодорожку. На территории предлагается создание «исторической тропы», проходящей от главной площади (монумента «Алеша») и включающей мемориальную экспозицию. В западной части территории располагается лыжная трасса длиной 2,5 км. Летом лыжная трасса может использоваться как пешеходная дорога. В восточной части, примыкая к Семеновскому озеру располагается «экотропа», имеющая деревянный настил. Все объекты инфраструктуры и МАФ обеспечены доступом через оборудованные пешеходные дорожки. На территории располагается несколько парковочных зон с покрытием из георешетки.

**ТЕКСТУРЫ ПОКРЫТИЙ**



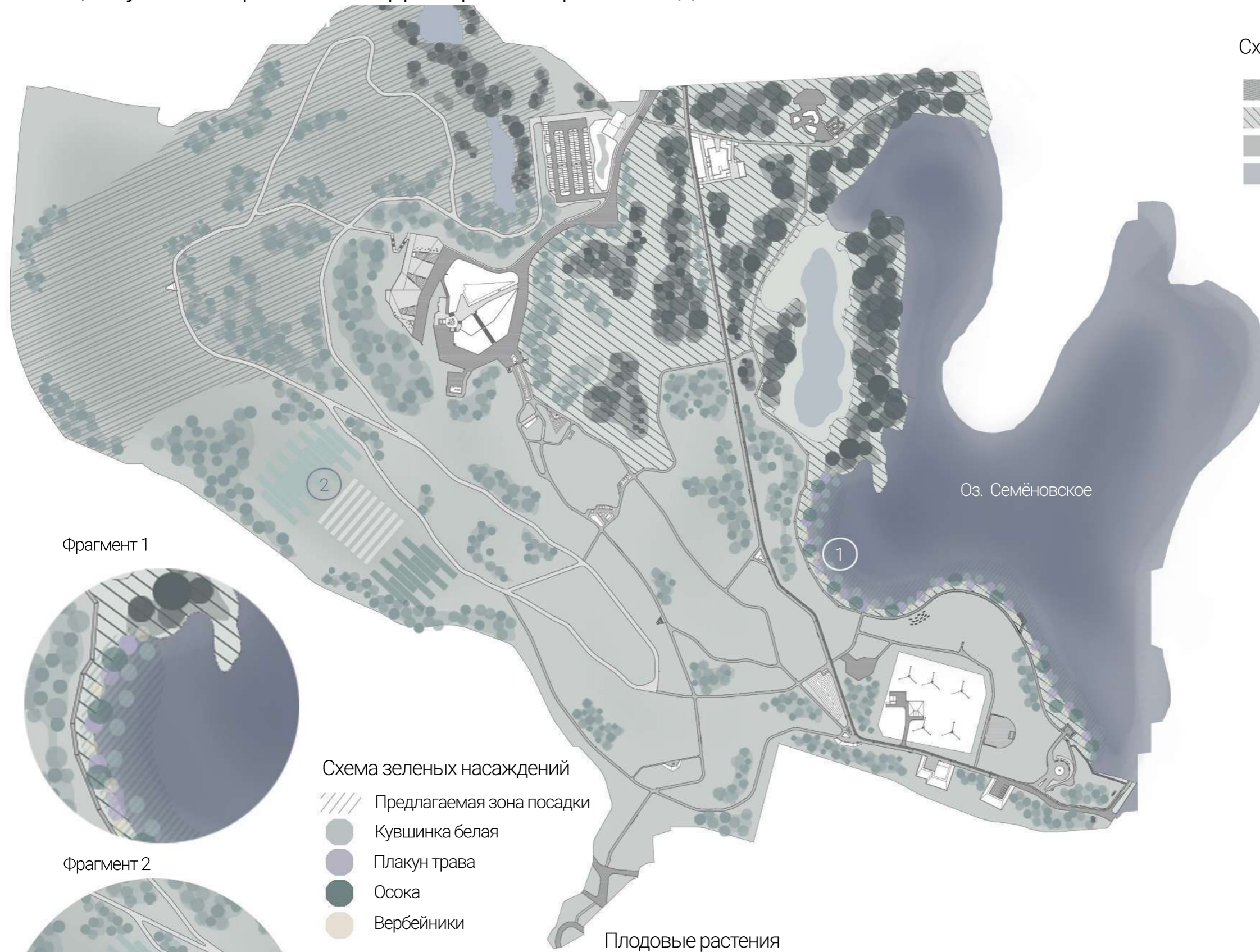


Схема существующего состояния ландшафта

- Каменистый
- Лесотундра
- Тундра
- Болота
- Озеро Семёновское
- Деревья
- Кустарники, полукустарники

Рекомендуемые растения для посадки в климатической зоне Мурманска



**Кувшинка белая**  
Универсальный сорт водных лилий. Хорошо переносит затенение, холодостойкая.



**Плакун трава**  
Идеальный выбор для посадки растения - пруд, пейзажного типа, а так же ручьи. Не требует особого внимания. Цветет на солнечном месте.

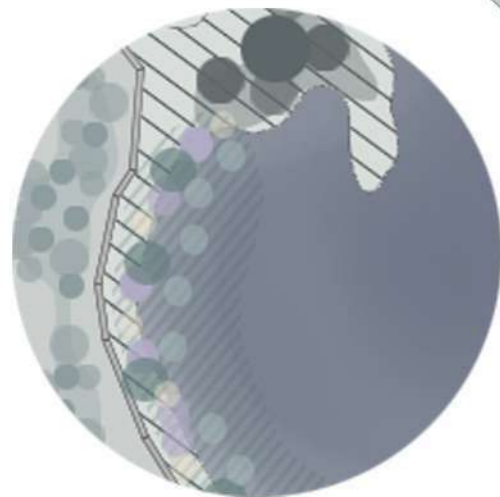


**Осока (декоративная)**  
Растет во всех климатических зонах.



**Вербейник**  
Растет вблизи водоемов, лесах, на лугах. Местоположение на солнце или в полутени. Устойчив к колебаниям температуры.

Фрагмент 1



Фрагмент 2

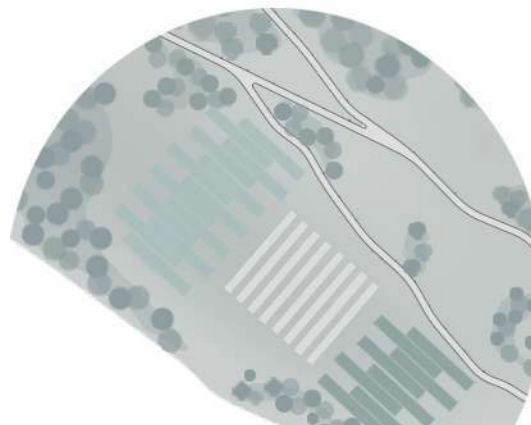


Схема зеленых насаждений

- Предлагаемая зона посадки
- Кувшинка белая
- Плакун трава
- Осока
- Вербейники

Плодовые растения

Схема агрикультурной зоны

- Яблоня ягодная
- Курильский чай
- Облепиха крушиновидная



**Курильский чай**  
Предпочитает горное местообитание. Холодоустойчив, светолюбив. Лучше растёт на богатых, умеренно влажных



**Яблоня ягодная**  
Самый морозостойкий в мире вид яблони. Неприхотливые, высокая урожайность.



**Облепиха крушиновидная**  
Светолюбивое и морозоустойчивое растение. Предпочитает рыхлые почвы. Разводится ради плодов.

Освещение территории парка осуществляется в трёх уровнях:  
**наземные и встроенные** светильники подчеркивают ландшафт территории  
**невысокие светильники** создают комфортную среду для посетителей парка  
**высокие уличные фонари** обеспечивают высокий уровень освещения для передвижения автомобилей, пешеходов и велосипедистов



1 - акцентное прожекторное освещение главной достопримечательности парка

2 - невысокие светильники вдоль пешеходных дорожек

3 - прожекторные светильники вдоль пешеходной тропы, ориентированные на Семёновское озеро

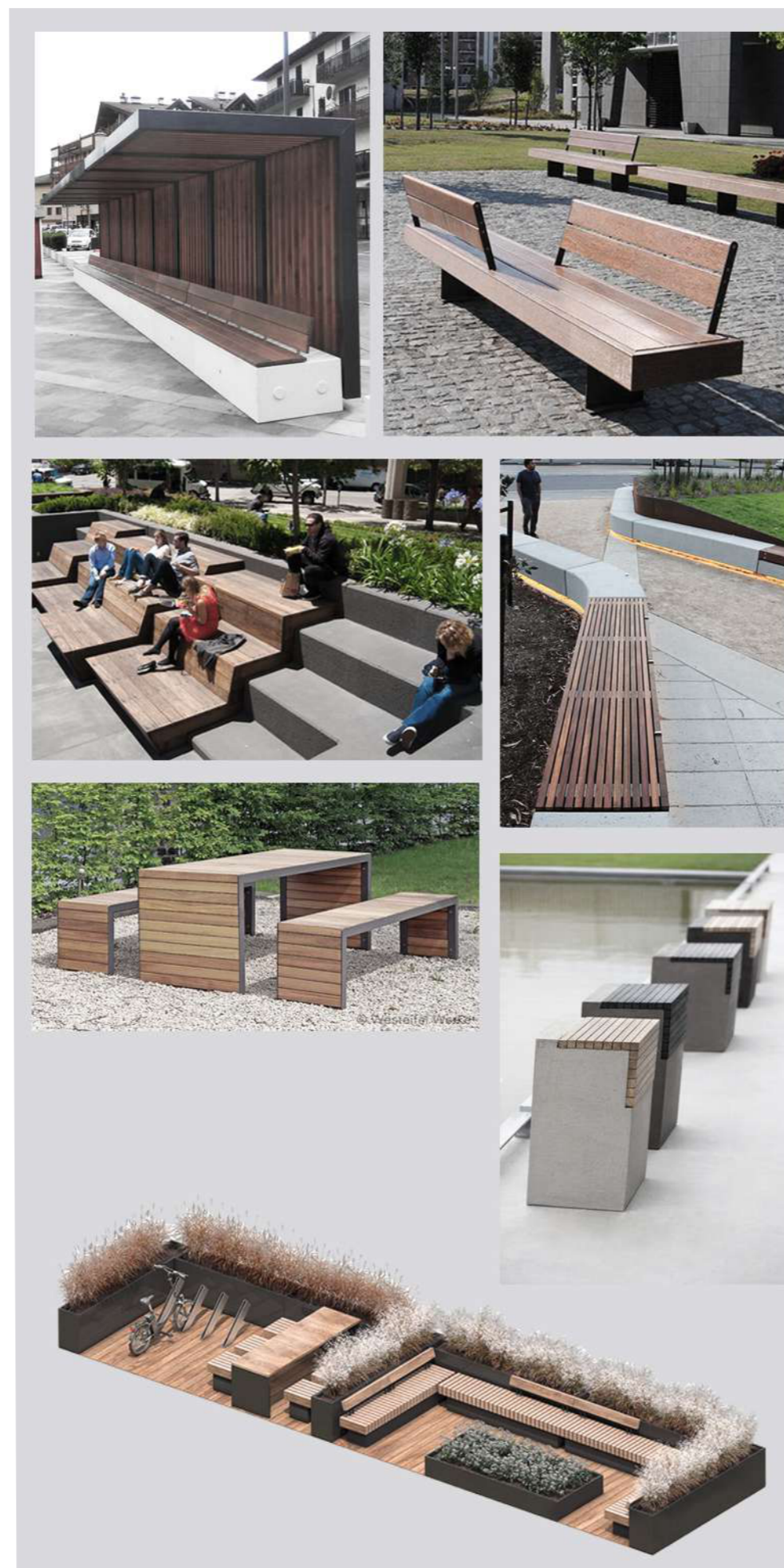
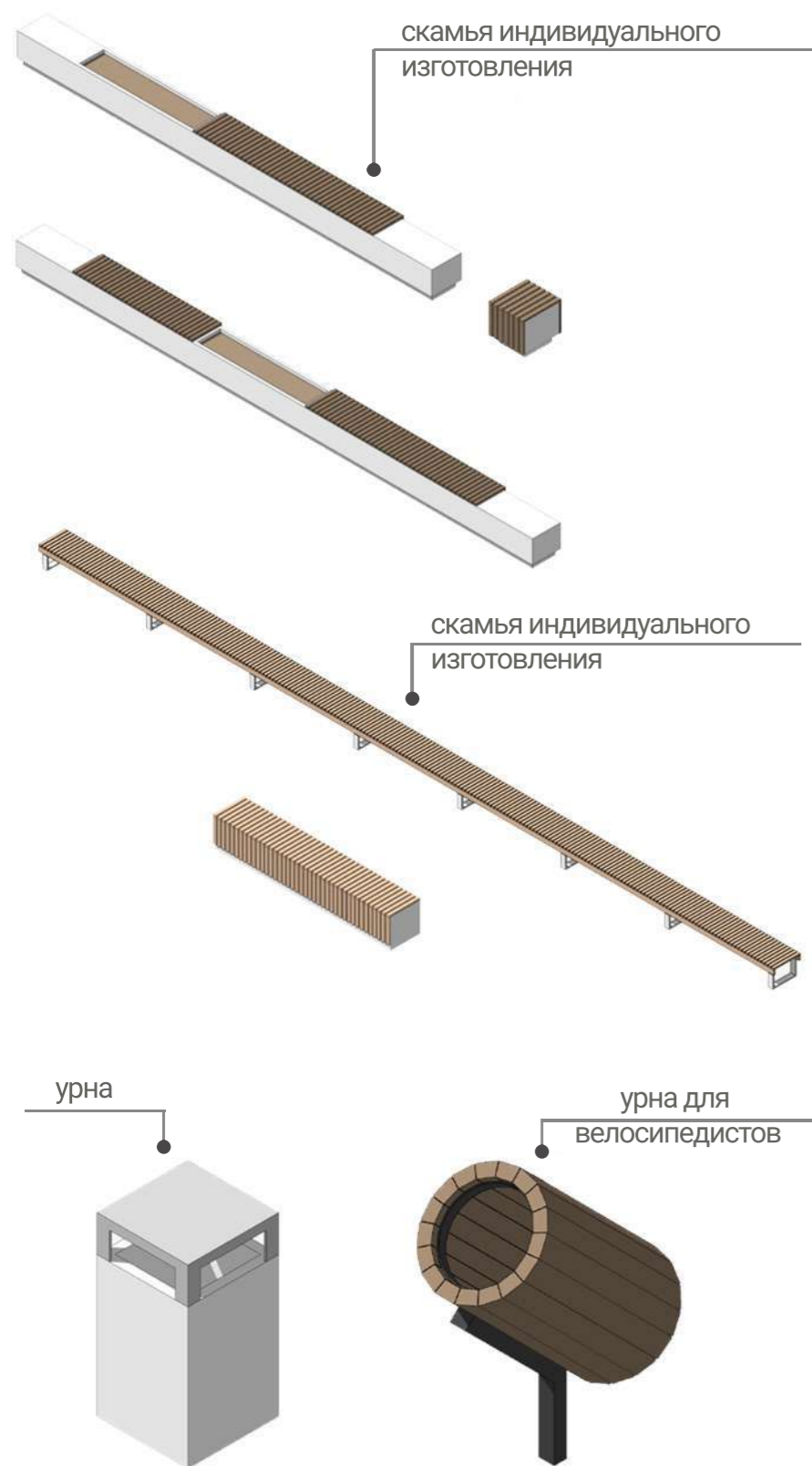
4 - освещение автомобильных и велосипедных дорожек высокими уличными фонарями

5 - освещение памп-трека, катка

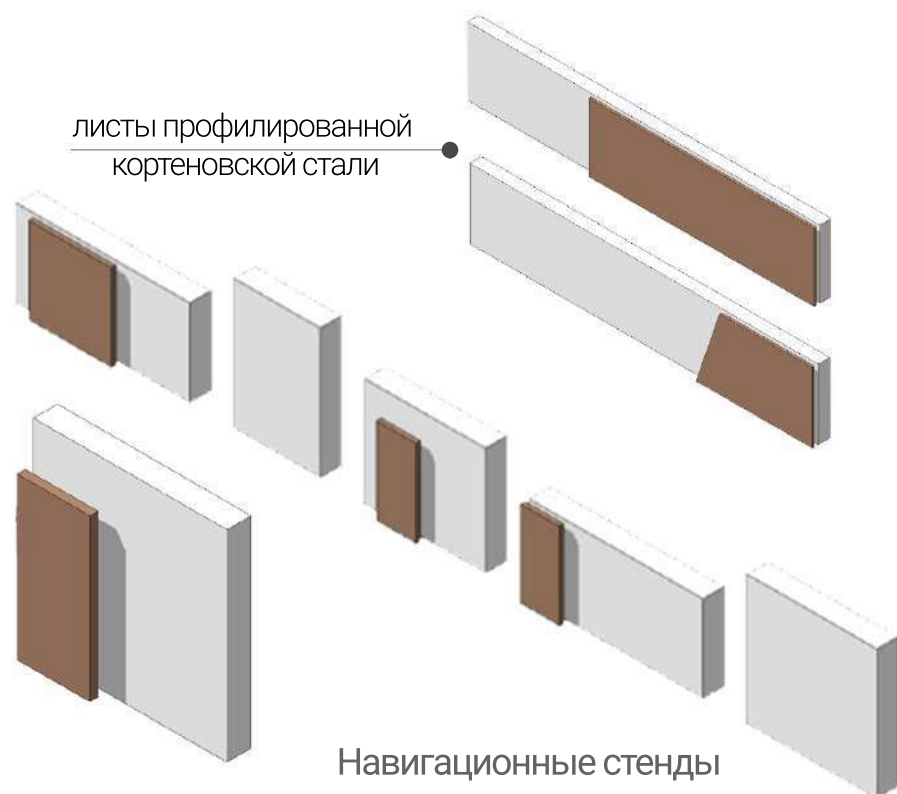
6 - освещение пешеходных путей высокими однорожковыми светильниками

7 - наземные светильники, подчеркивающие ландшафт территории

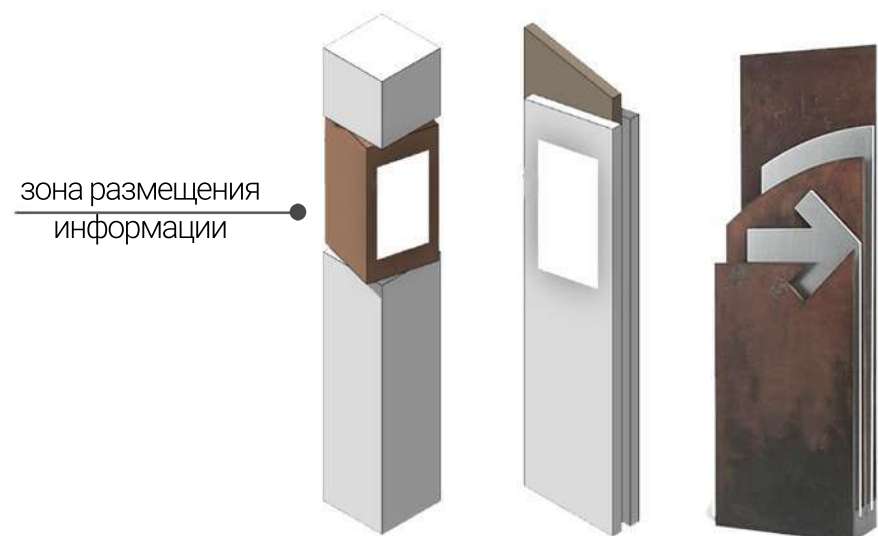




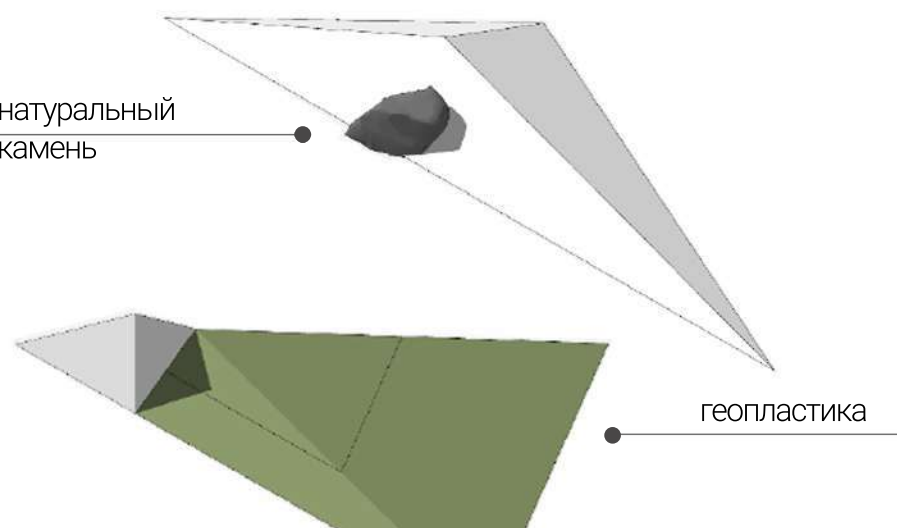
Историко-информационные стенды



Навигационные стенды



натуральный камень



АНАЛОГИ



Осветительные приборы

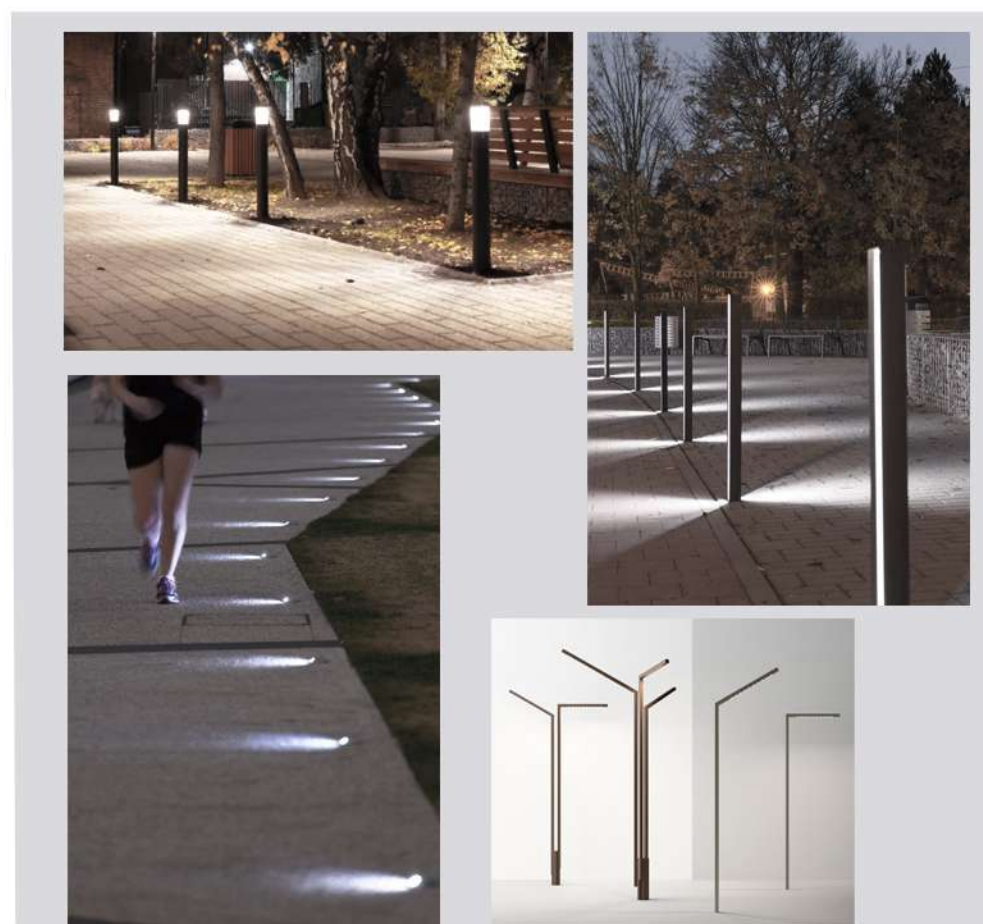


наземный светильник

встроенные светильники

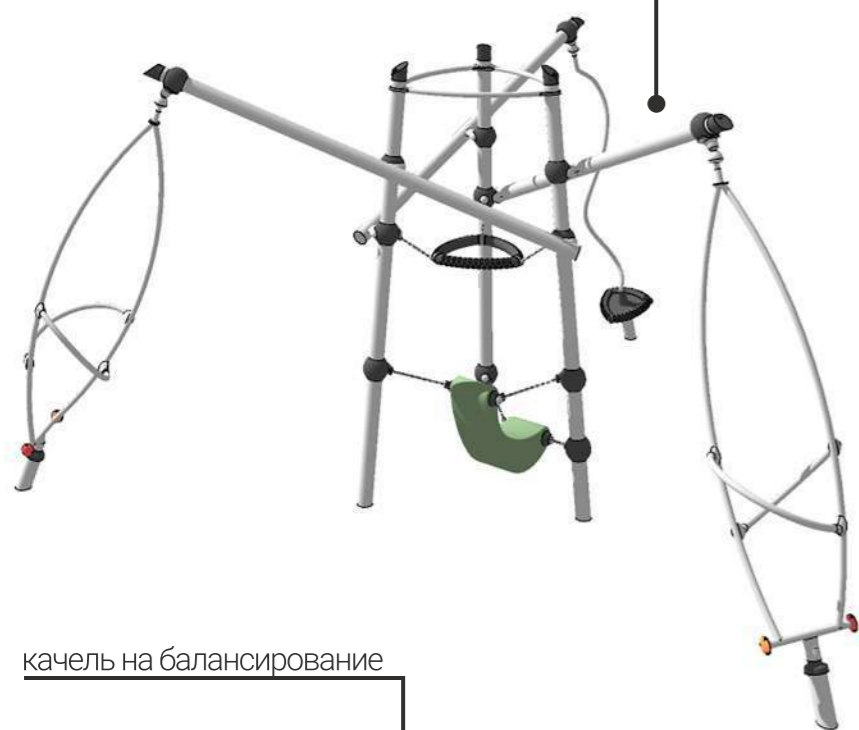


Велопарковки

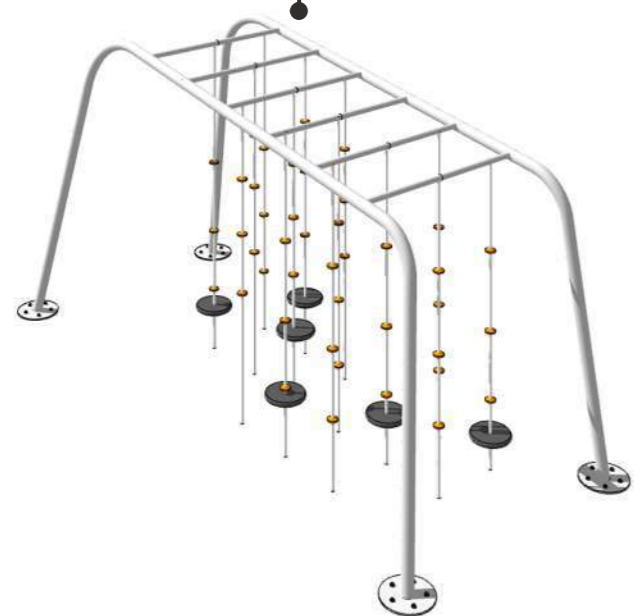




игровой комплекс



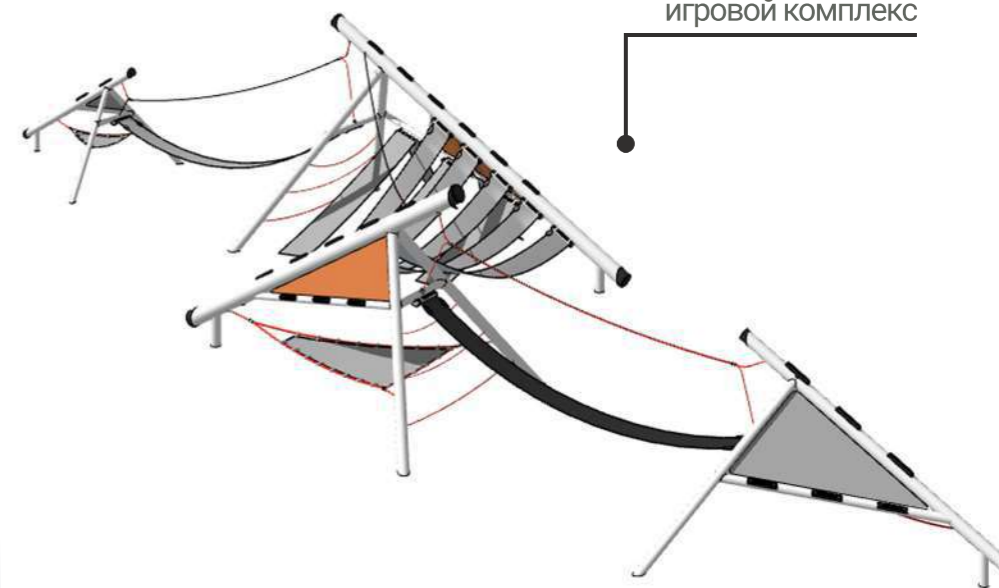
качель на балансирование



вертушка-эксцентрик



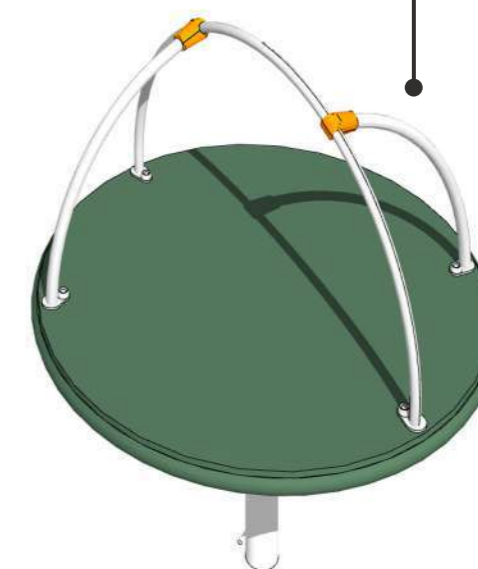
игровой комплекс



качель



карусель с брусками



ЛЕТО



Проектное предложение предусматривает **всесезонное** использование территории парка. Данная возможность осуществляется за счет создания следующих точек притяжения: каток на месте скейт-площадки и среди деревьев, снежный или ледяной городок на главной площади перед мемориальным комплексом, лыжная трасса в западной части территории парка.

ЗИМА



Концепция парка предусматривает создание двух точек кафе для обеспечения более благоприятных прогулочных условий. Также на территории парка предусматривается база проката зимнего спортивного инвентаря (лыжи, коньки). На главной площади размещаются крытые скамейки с высокими спинками, служащие ветровой защитой.

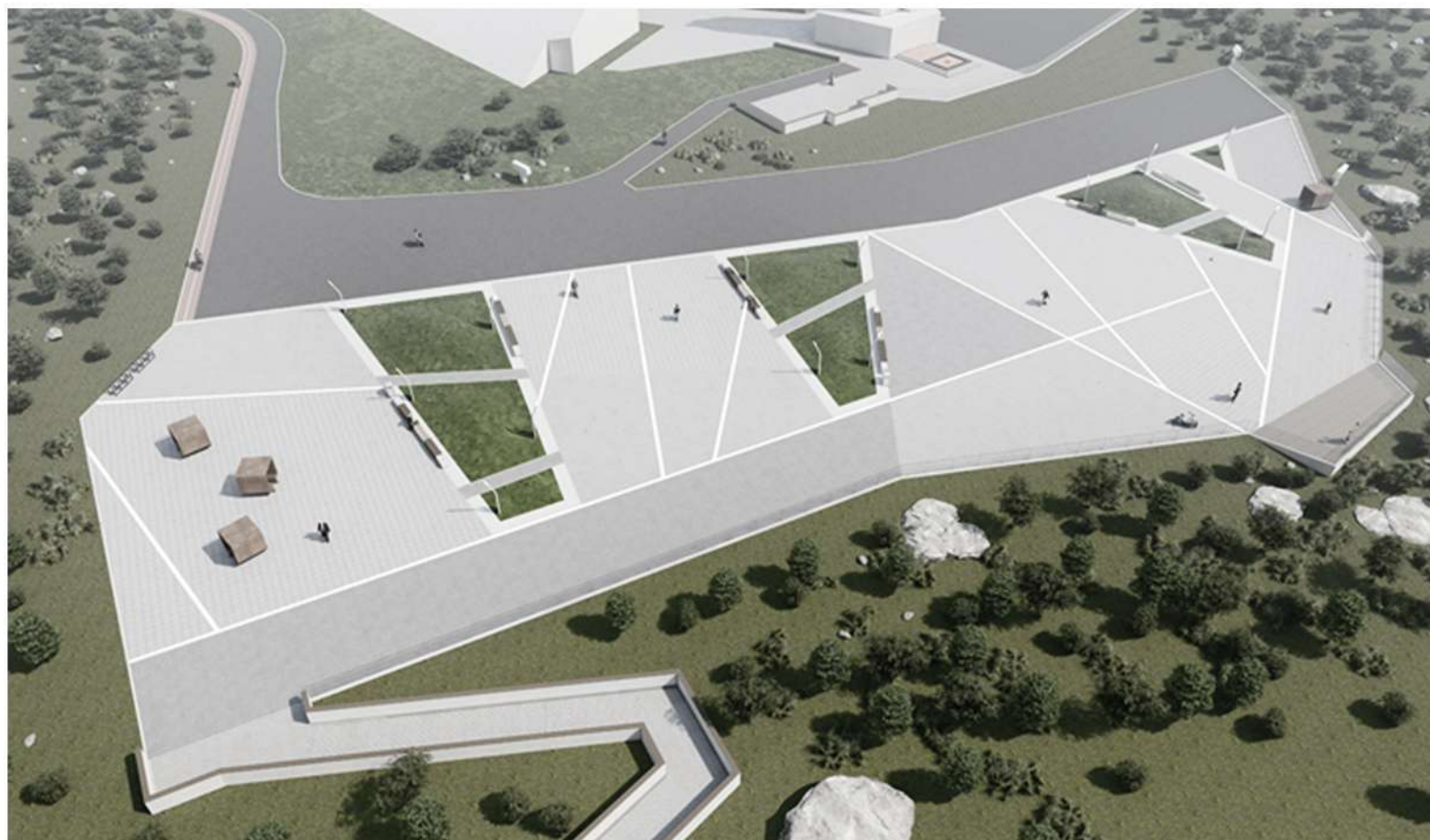








ВСЕСЕЗОННОСТЬ ИСПОЛЬЗОВАНИЯ СКЕЙТ-ПЛОЩАДКИ/КАТКА



АДМИНИСТРАТИВНОЕ ЗДАНИЕ И МУЗЕЙ



МЕМОРИАЛЬНЫЙ КОМПЛЕКС

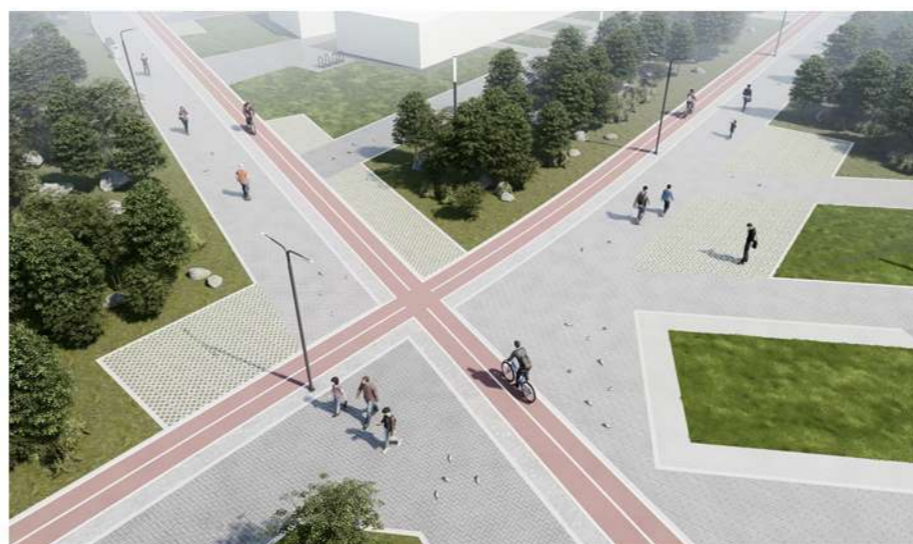
ВХОДНАЯ ГРУППА



АВТОСТОЯНКА



ЦЕНТРАЛЬНАЯ АЛЛЕЯ



КАФЕ





ПЕШЕХОДНЫЕ ПУТИ



ДЕТСКАЯ ПЛОЩАДКА



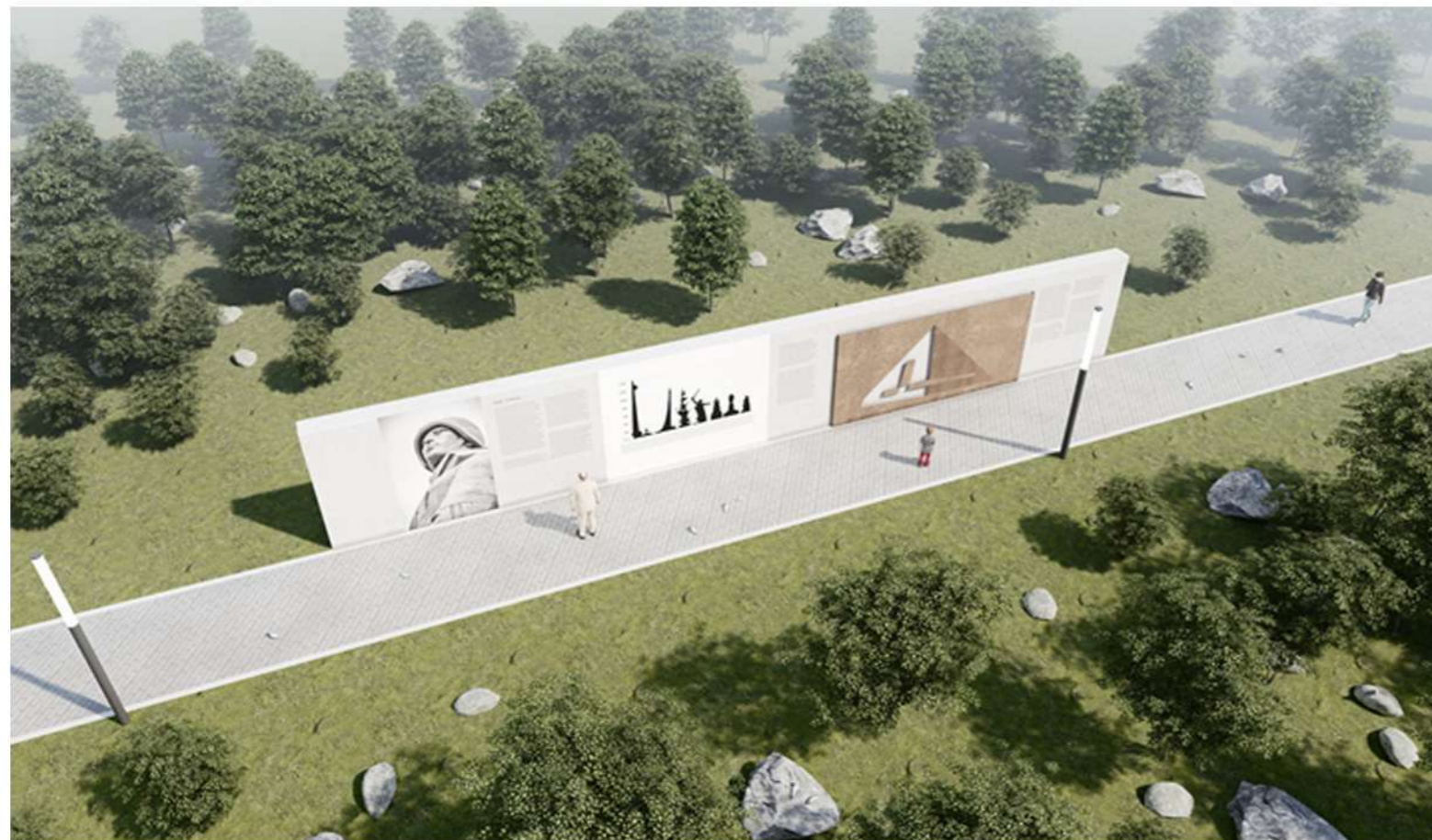
ИСТОРИКО-КУЛЬТУРНАЯ ЗОНА



АМФИТЕАТР



ФРАГМЕНТ ИСТОРИЧЕСКОЙ ТРОПЫ



МЕСТО РАЗМЕЩЕНИЯ ПАМЯТНИКА ДЕТЯМ ВРЕМЕН ВОВ



ПРИЧАЛ И ОБЩЕСТВЕННЫЙ ТУАЛЕТ



ЛЫЖНАЯ ТРАССА



СЦЕНА



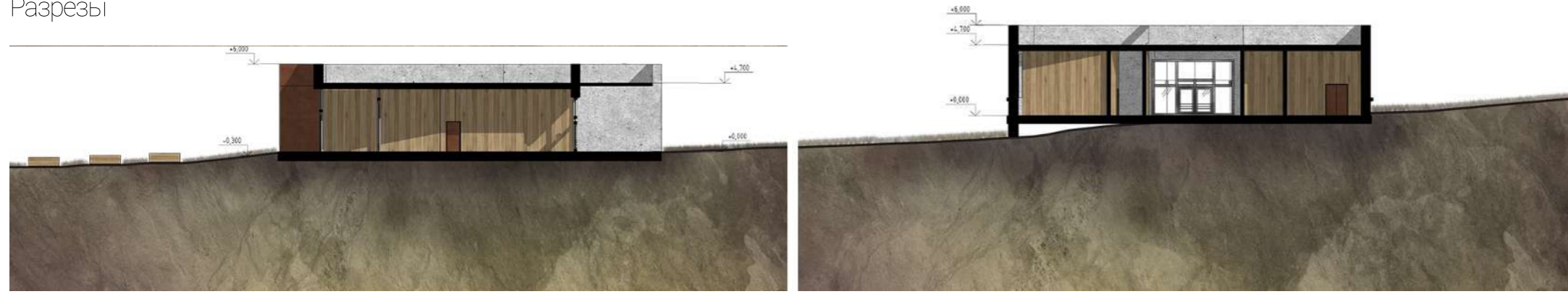
ЭКОТРОПА. СМОТРОВАЯ ПЛОЩАДКА



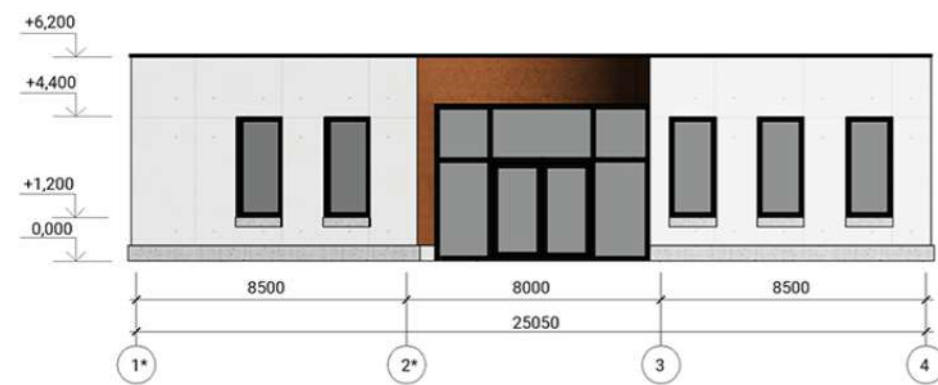
СКЕЙТ-ПЛОЩАДКА С ПАМП-ТРЕКОМ



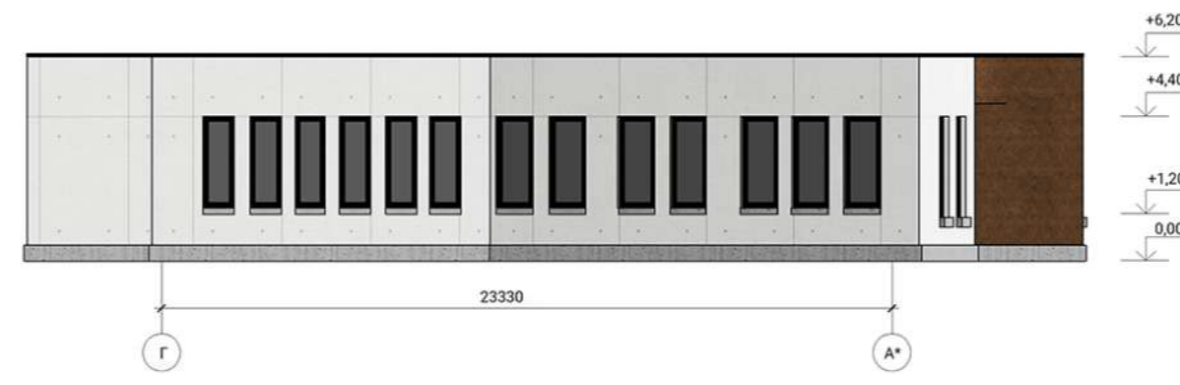
Разрезы



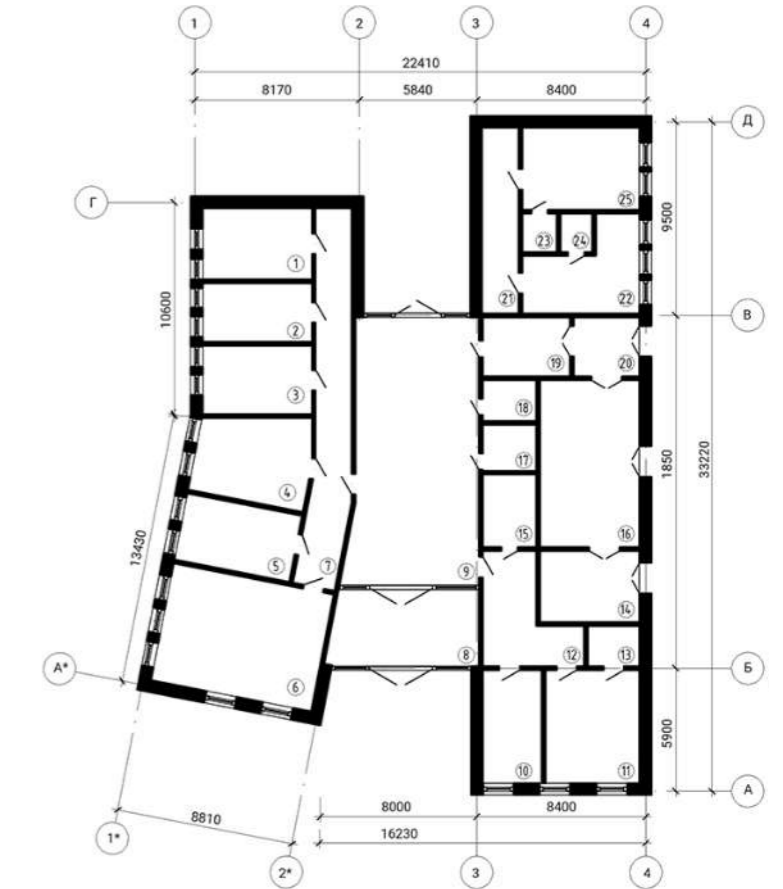
Фасад в осях 1\* - 4



Фасад в осях Г - А



План на отм. +0,000



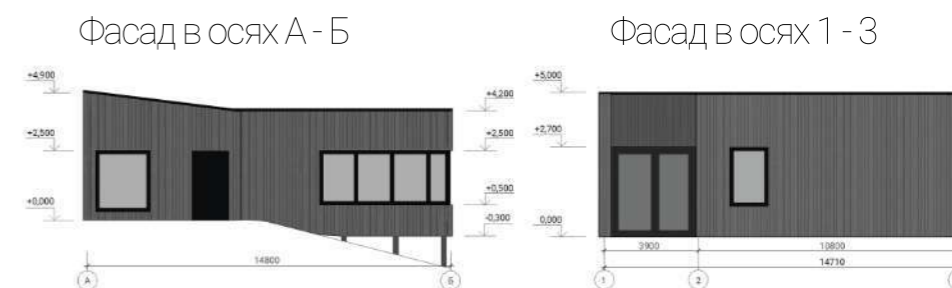
Экспликация помещений

1	орг. мероприятий	19,26 м <sup>2</sup>
2	орг. мероприятий	15,77 м <sup>2</sup>
3	бухгалтер	18,42 м <sup>2</sup>
4	директор	23,85 м <sup>2</sup>
5	помощник руководителя	19,39 м <sup>2</sup>
6	переговорная	47,87 м <sup>2</sup>
7	помещение	35,32 м <sup>2</sup>
8	тамбур	28,47 м <sup>2</sup>
9	вестибюль	83,00 м <sup>2</sup>
10	комната охраны	16,28 м <sup>2</sup>
11	комната персонала	26,20 м <sup>2</sup>
12	помещение	19,86 м <sup>2</sup>
13	с/у	5,10 м <sup>2</sup>
14	хранение	17,49 м <sup>2</sup>
15	гардероб	9,45 м <sup>2</sup>
16	хранение	41,08 м <sup>2</sup>
17	с/у	6,07 м <sup>2</sup>
18	с/у	5,28 м <sup>2</sup>
19	помещение	12,69 м <sup>2</sup>
20	помещение	9,53 м <sup>2</sup>
21	помещение	16,57 м <sup>2</sup>
22	комната персонала	21,18 м <sup>2</sup>
23	с/у	3,23 м <sup>2</sup>
24	с/у	3,00 м <sup>2</sup>
25	гримерная	23,67 м <sup>2</sup>

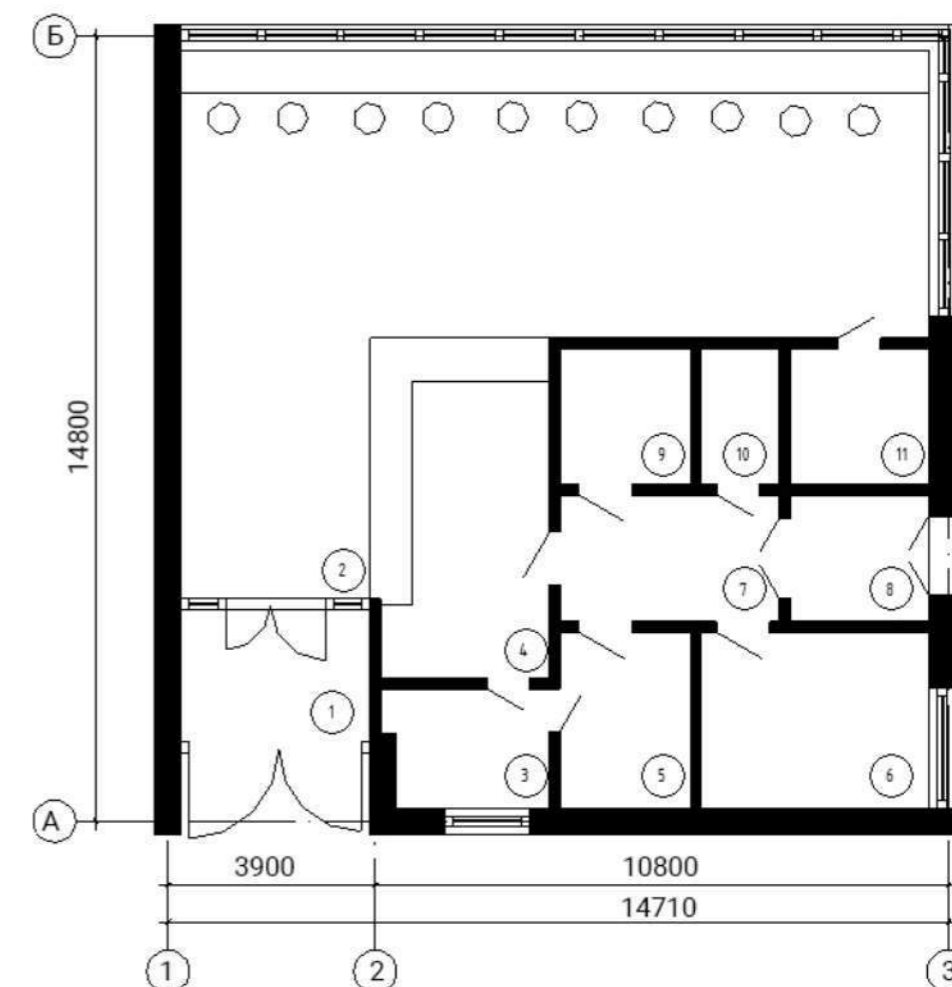




Разрез



План на отм. +0,000



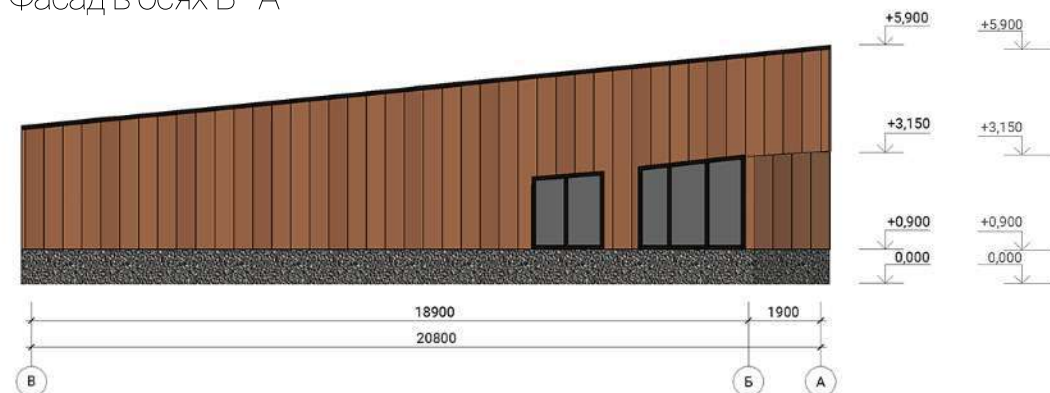
Экспликация помещений

1	тамбур	9,61 м <sup>2</sup>
2	зал для посетителей	93,96 м <sup>2</sup>
3	помещение	6,74 м <sup>2</sup>
4	помещение	15,35 м <sup>2</sup>
5	склад	8,16 м <sup>2</sup>
6	комната персонала	14,18 м <sup>2</sup>
7	разрузга	9,85 м <sup>2</sup>
8	тамбур	6,27 м <sup>2</sup>
9	отходы	6,30 м <sup>2</sup>
10	помещение	3,73 м <sup>2</sup>
11	с/у	6,71 м <sup>2</sup>

Разрезы



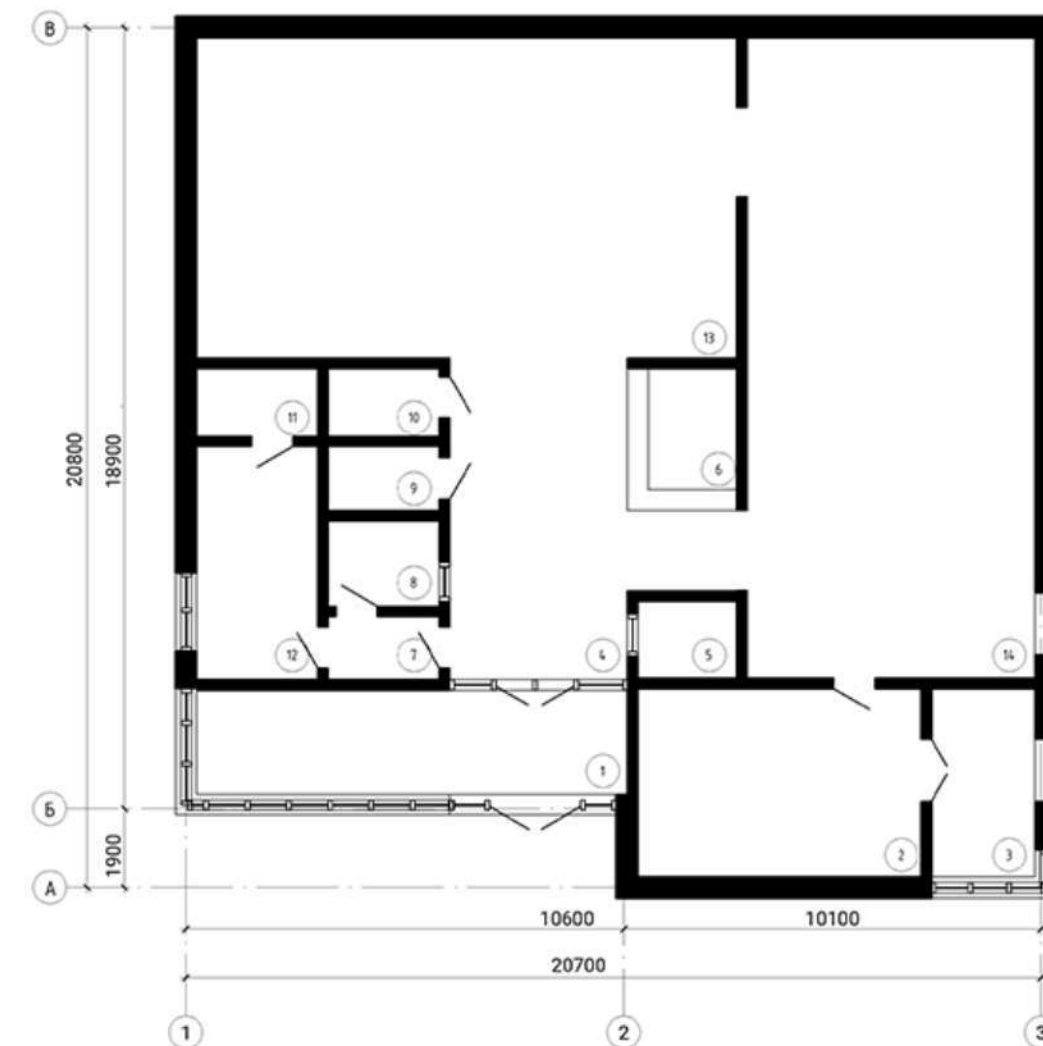
Фасад в осях В - А



Фасад в осях 1 - 3



План на отм. +0,000



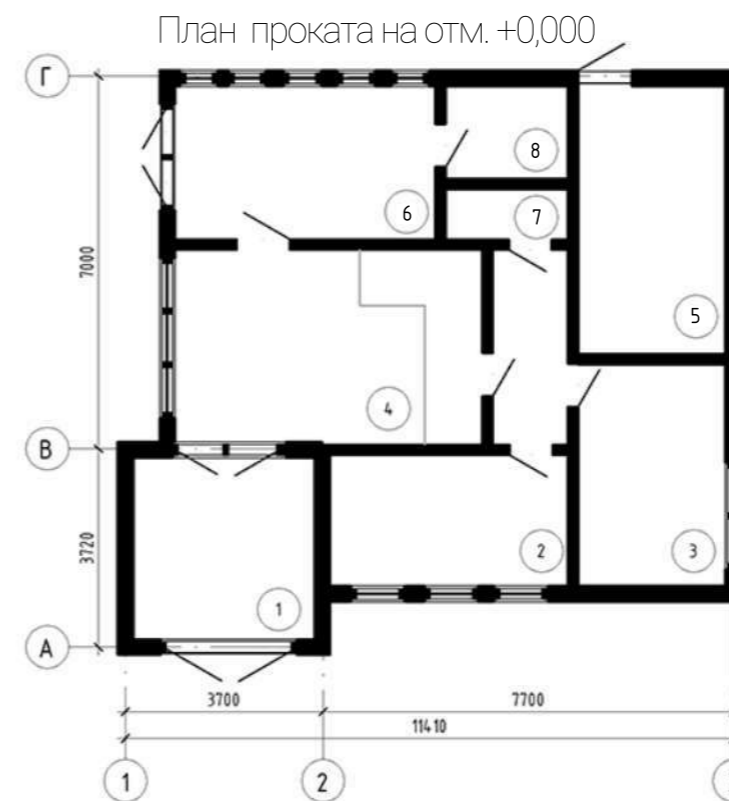
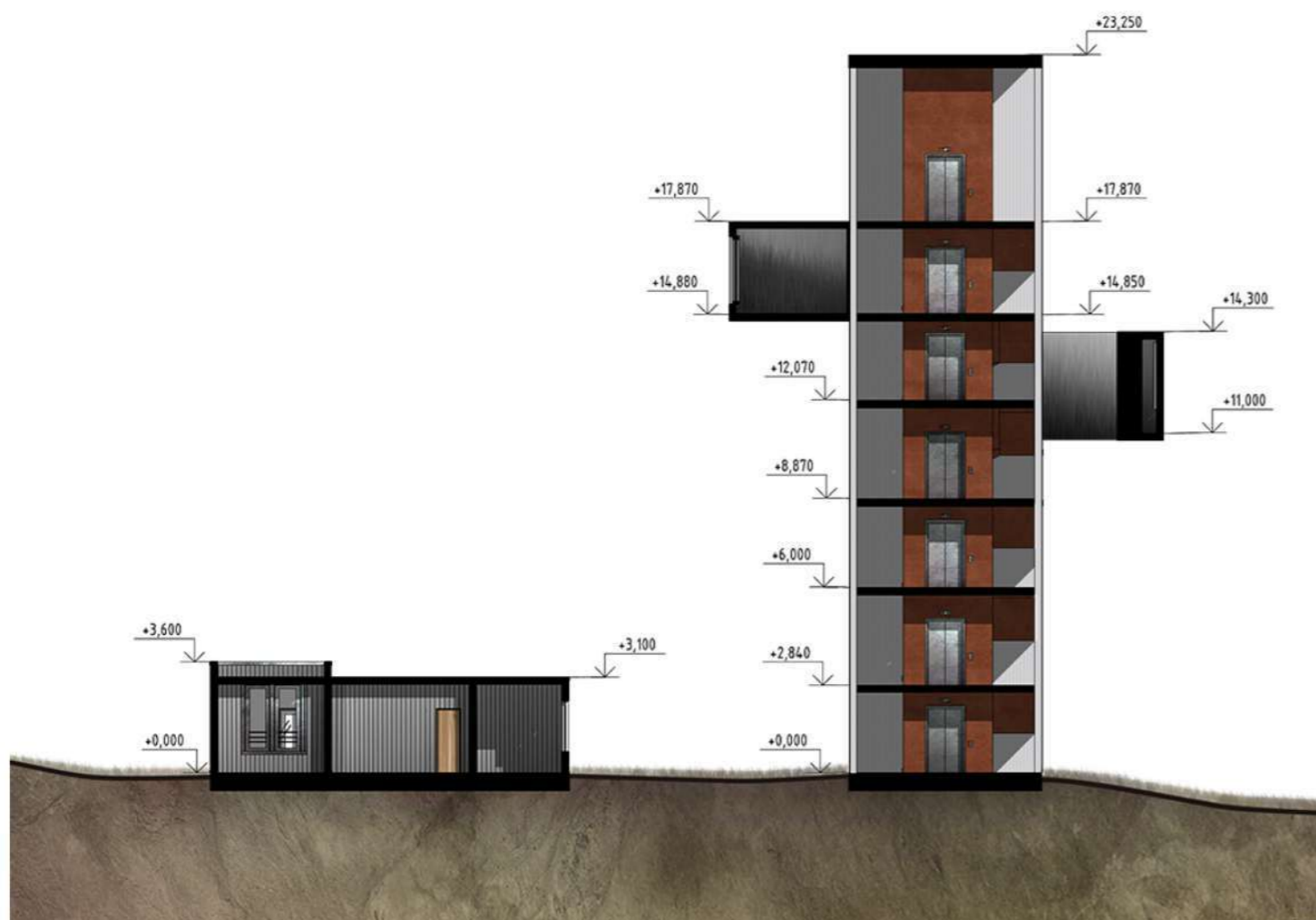
Экспликация помещений

1	тамбур	26,41 м <sup>2</sup>
2	хранение экспонатов	31,34 м <sup>2</sup>
3	разгрузочная	11,41 м <sup>2</sup>
4	холл	37,50 м <sup>2</sup>
5	охрана	4,49 м <sup>2</sup>
6	гардероб	6,33 м <sup>2</sup>
7	помещение	4,13 м <sup>2</sup>
8	кассы	5,55 м <sup>2</sup>
9	с/у	4,19 м <sup>2</sup>
10	с/у	4,44 м <sup>2</sup>
11	с/у	4,83 м <sup>2</sup>
12	комната персонала	16,53 м <sup>2</sup>
13	выставочное пространство	101,63 м <sup>2</sup>
14	выставочное пространство	108,06 м <sup>2</sup>

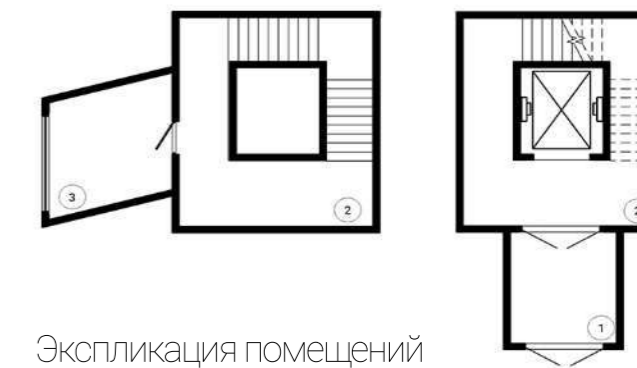




Прокат коньков и смотровая башня. Разрез



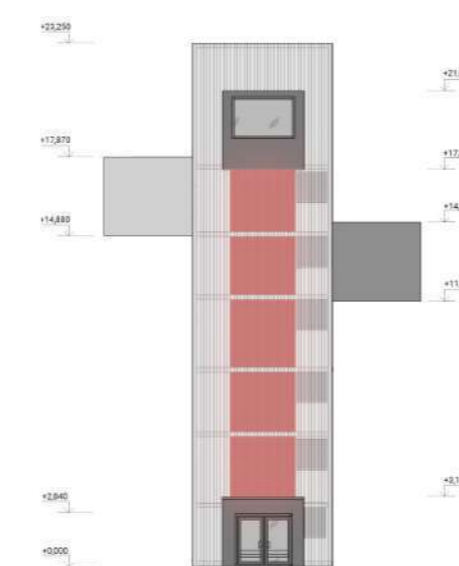
Планы башни на отм. +0,000; +14,880



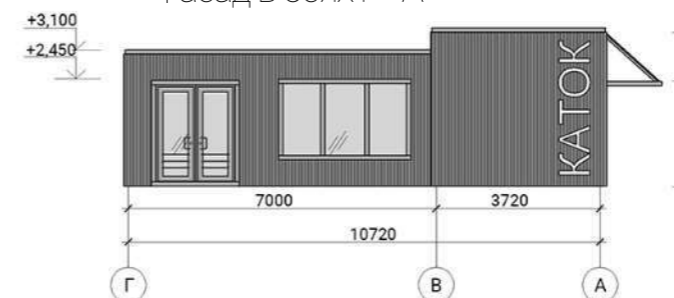
Экспликация помещений

Смотровая башня		
1	тамбур	11,92 м <sup>2</sup>
2	лестничная клетка	30,86 м <sup>2</sup>
3	смотровая площадка	14,36 м <sup>2</sup>
Прокат		
1	тамбур	12,20 м <sup>2</sup>
2	хранение оборудования	11,25 м <sup>2</sup>
3	комната персонала	11,76 м <sup>2</sup>
4	холл	21,19 м <sup>2</sup>
5	хранение сбор. инв.	14,20 м <sup>2</sup>
6	раздевалки	14,38 м <sup>2</sup>
7	с/у	2,14 м <sup>2</sup>
8	с/у	4,06 м <sup>2</sup>

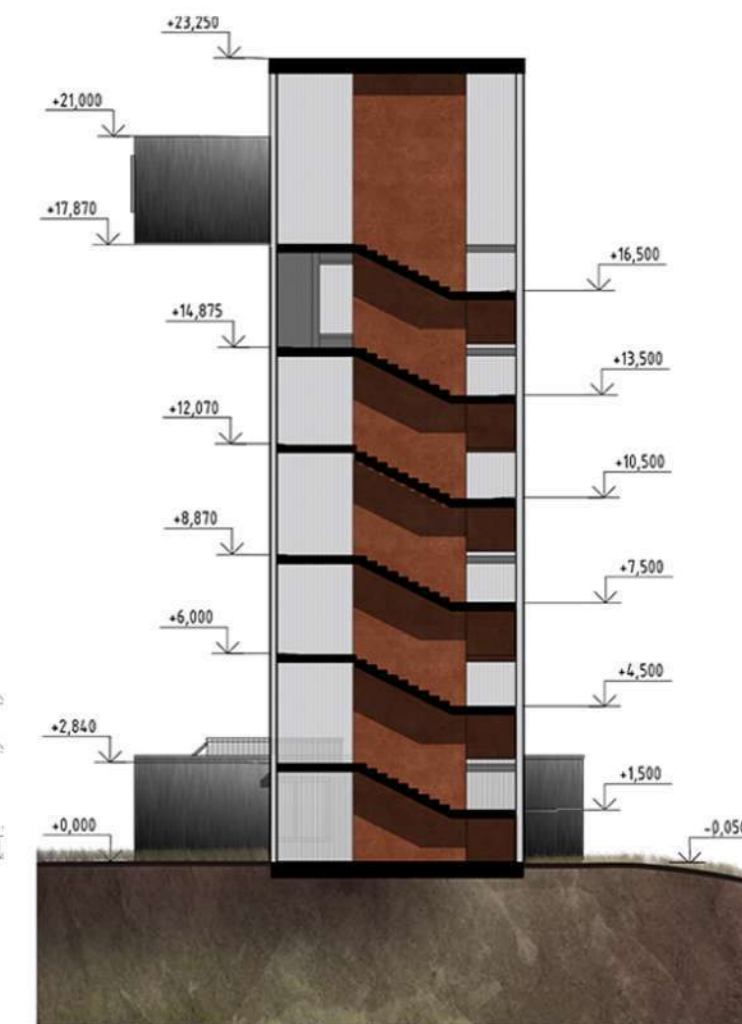
Смотровая башня. Фасад



Фасад в осях Г - А

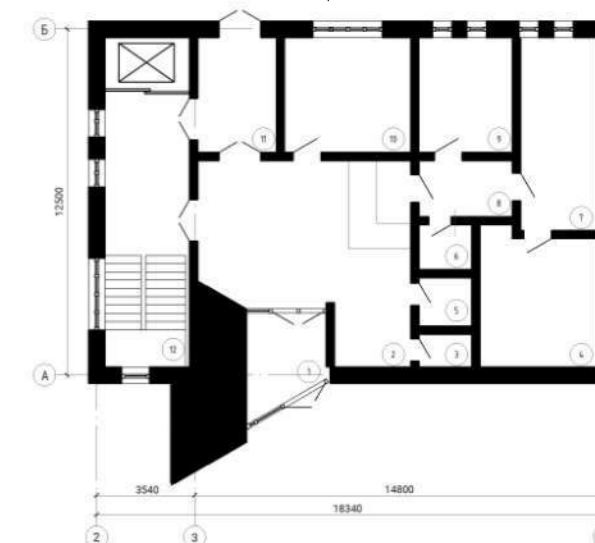


Смотровая башня. Разрез

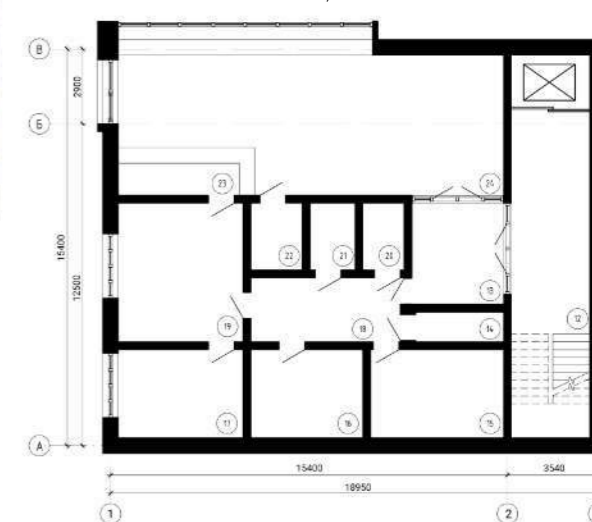




План на отм. +0,000



План на отм. -3,500



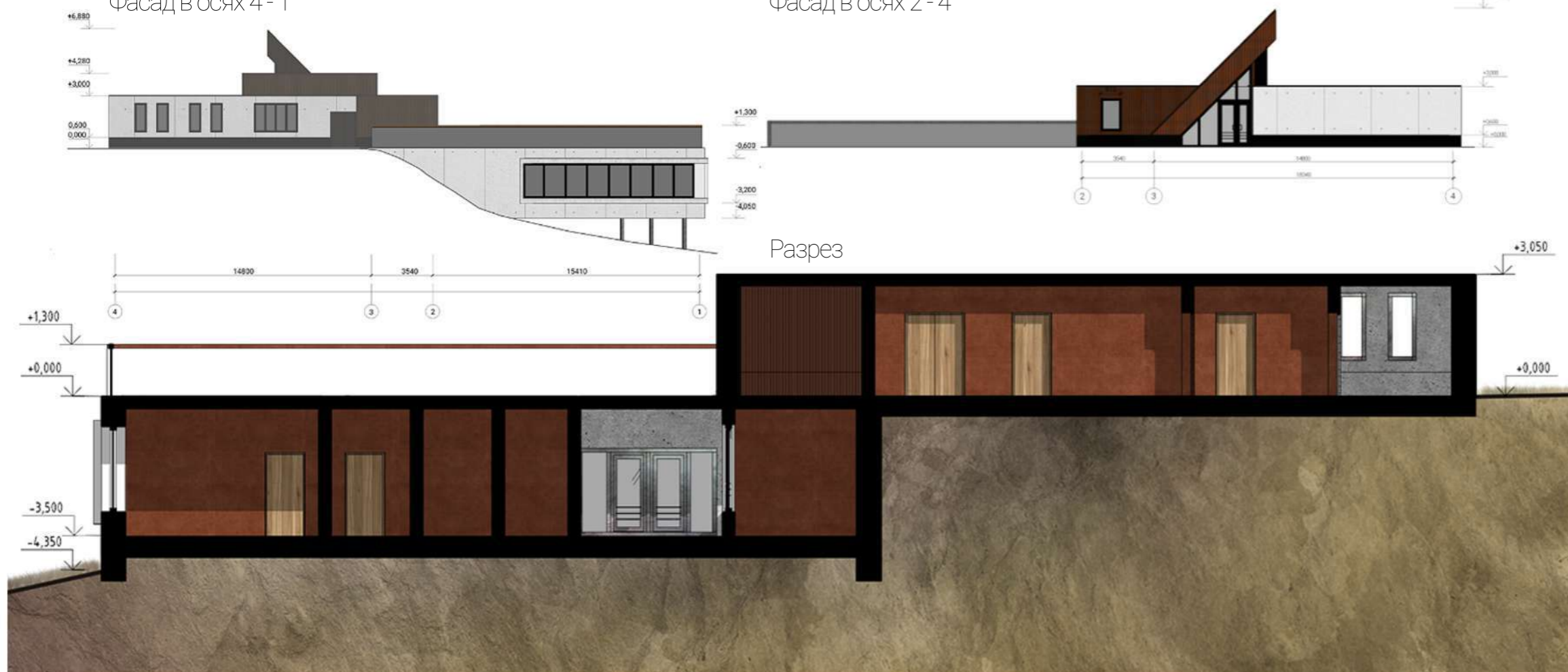
Экспликация помещений

1	тамбур	12,64 м <sup>2</sup>
2	холл	46,65 м <sup>2</sup>
3	с/у	2,22 м <sup>2</sup>
4	хранение велосипедов	20,32 м <sup>2</sup>
5	с/у	3,32 м <sup>2</sup>
6	с/у	3,07 м <sup>2</sup>
7	хранение лыж	19,49 м <sup>2</sup>
8	коридор	6,80 м <sup>2</sup>
9	персонал	14,00 м <sup>2</sup>
10	раздевалки	18,93 м <sup>2</sup>
11	загрузка	12,20 м <sup>2</sup>
12	лифтовой холл	45,34 м <sup>2</sup>
13	холл	14,00 м <sup>2</sup>
14	гардероб	3,96 м <sup>2</sup>
15	склад	17,72 м <sup>2</sup>
16	холодильные камеры	14,91 м <sup>2</sup>
17	мочная	16,64 м <sup>2</sup>
18	коридор	14,60 м <sup>2</sup>
19	догоготовочная	26,12 м <sup>2</sup>
20	с/у	4,15 м <sup>2</sup>
21	с/у	4,53 м <sup>2</sup>
22	с/у	5,19 м <sup>2</sup>
23	выдача заказов	5,87 м <sup>2</sup>
24	зал посетителей	71,73 м <sup>2</sup>

Фасад в осях 4 - 1

Фасад в осях 2 - 4

Разрез







**Виталий**  
Руководитель компании



**Ирина**  
Руководитель отдела проектирования



**Станислав**  
Главный инженер проекта



**Никита**  
Архитектор



**Ольга**  
Архитектор



**Андрей**  
Помощник главного инженера проекта



**Анастасия**  
Архитектор



**Анна**  
Архитектор



**Юлия**  
Архитектор



**Александра**  
Архитектор