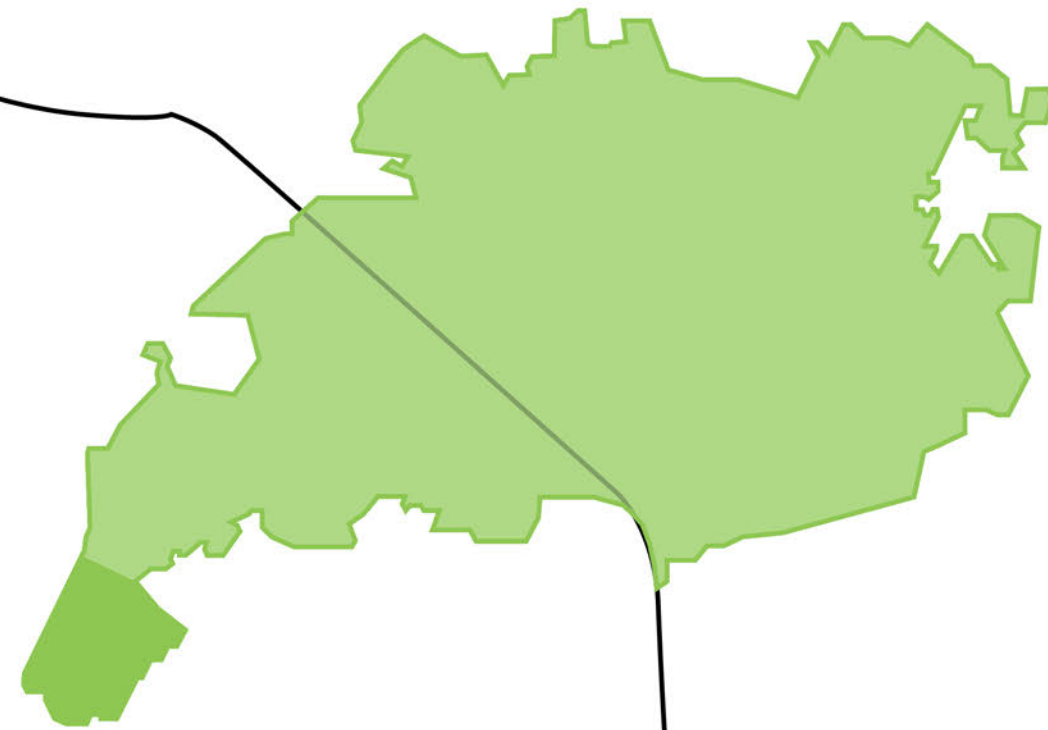


СОКОЛЬНИКИ

ПОСОЛЬСТВО ПРИРОДЫ

WOWHAUS | GROUNDLAB | URBANICA



ПОСОЛЬСТВО ПРИРОДЫ

за наукой - в Политех, за природой - в Сокольники

**ДИКИЙ
ЛЕС**

ЛЕСОПАРК

**ГОРОДСКОЙ
ПАРК**

ПРЕБЫВАНИЕ В ДИКОЙ ПРИРОДЕ

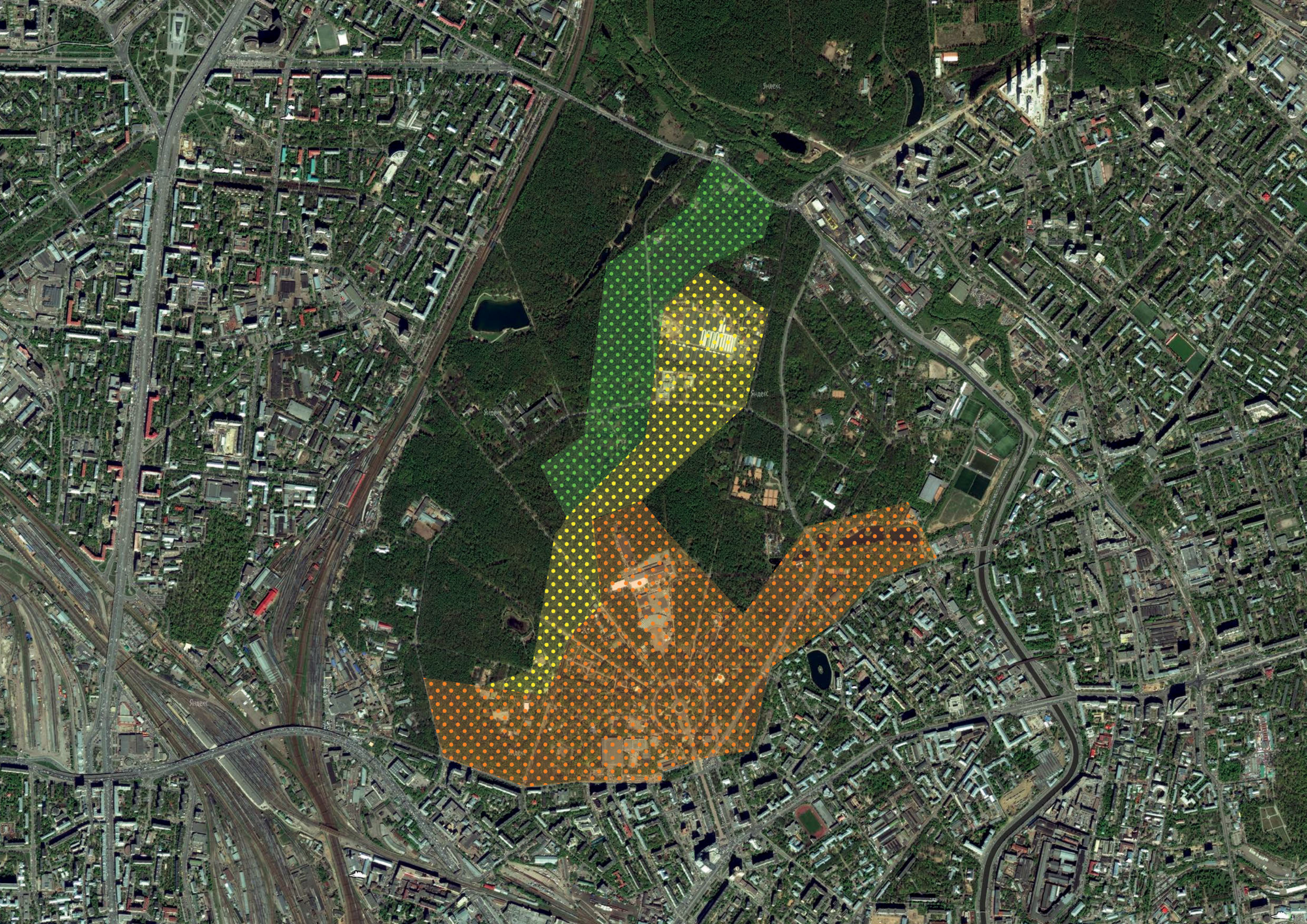
коридор дикой природы, skywalk, отель на деревьях, искусство в лесу

ОБРАЗОВАНИЕ В СФЕРЕ ПРИРОДЫ

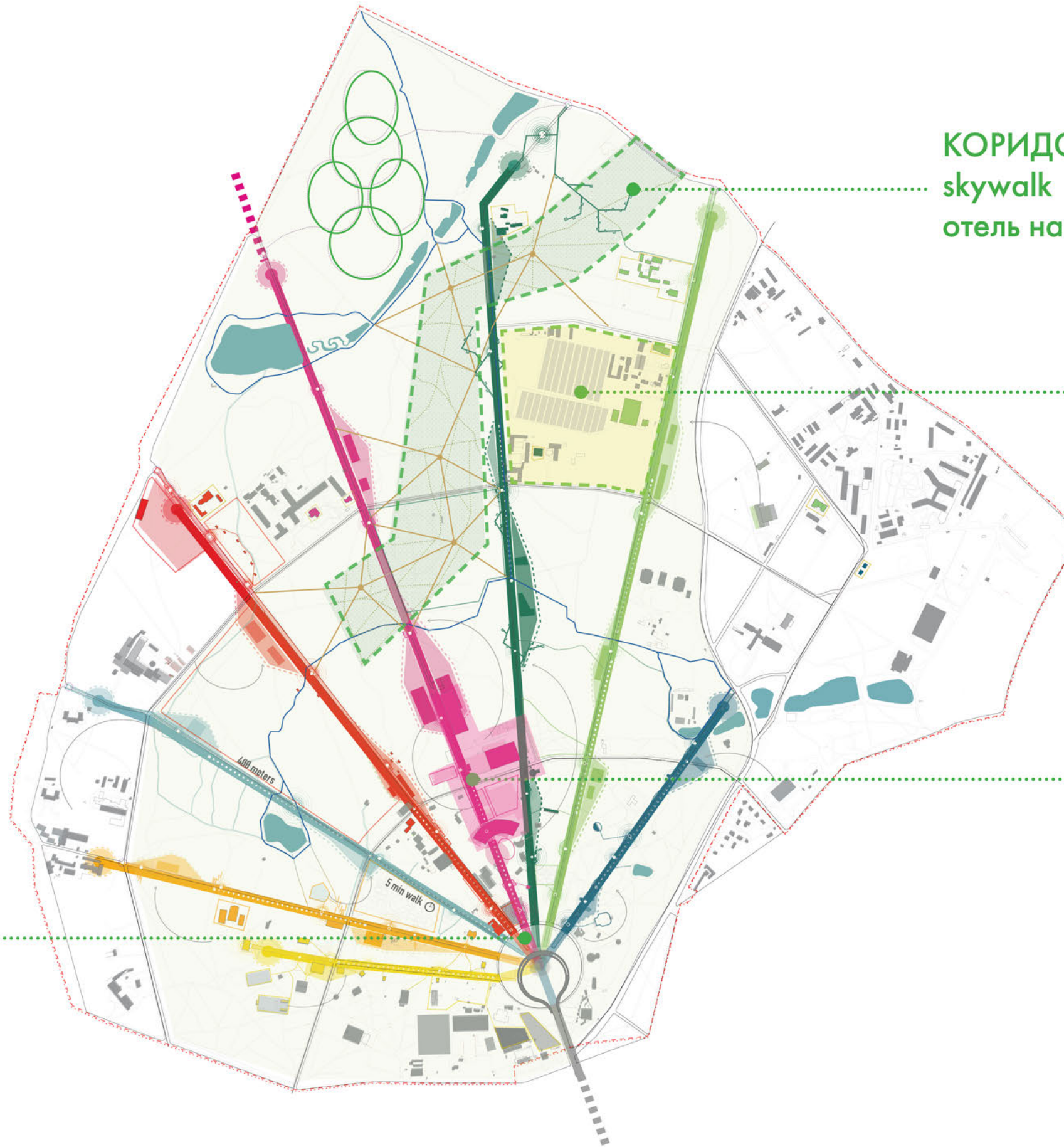
образовательный природный кластер

СОБЫТИЯ НА ФОНЕ ПРИРОДЫ

перезапуск экспо, новая главная площадь, спорт-хаб, входная группа



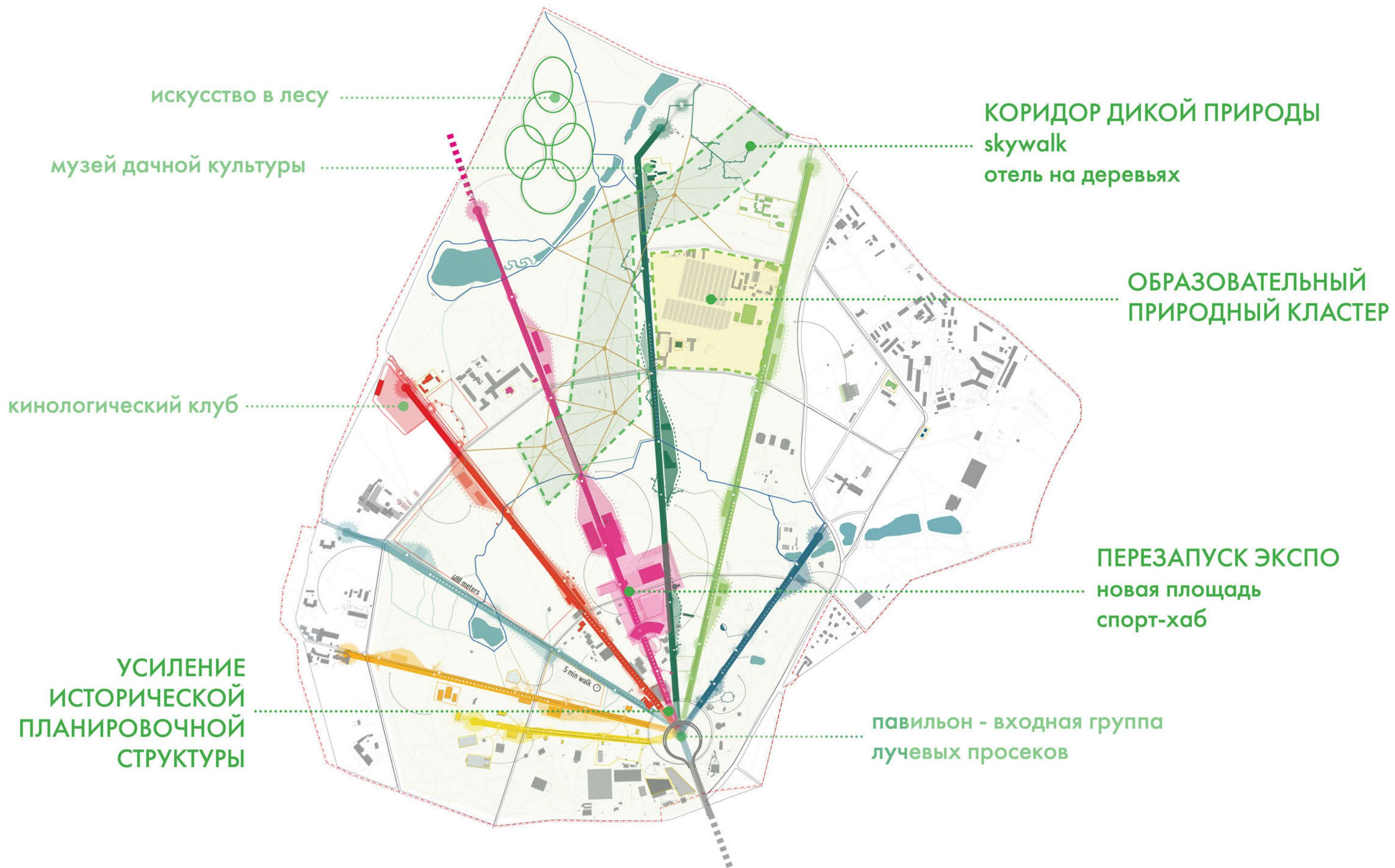
УСИЛЕНИЕ
ИСТОРИЧЕСКОЙ
ПЛАНИРОВОЧНОЙ
СТРУКТУРЫ



КОРИДОР ДИКОЙ ПРИРОДЫ
skywalk
отель на деревьях

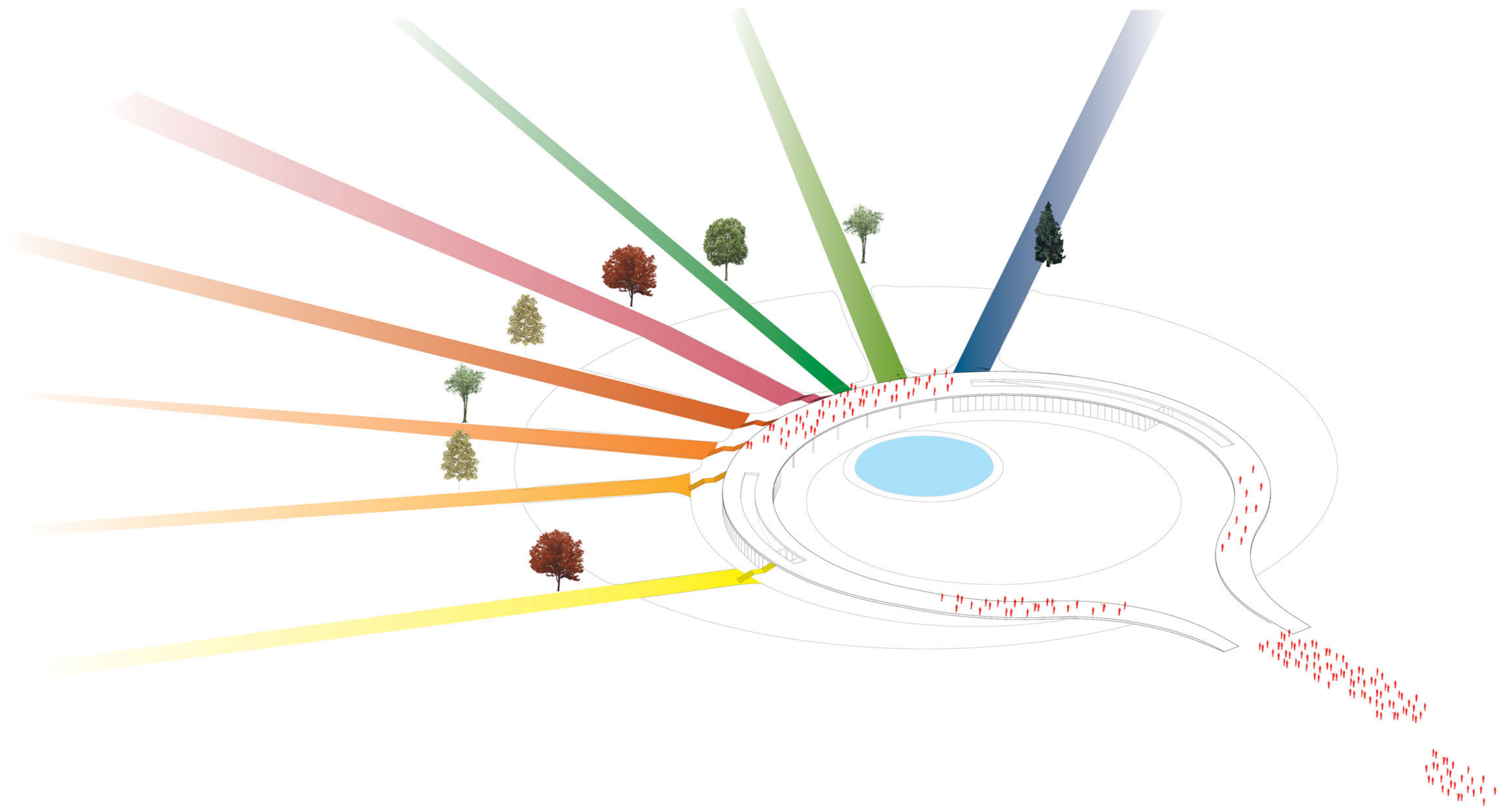
ОБРАЗОВАТЕЛЬНЫЙ
ПРИРОДНЫЙ КЛАСТЕР

ПЕРЕЗАПУСК ЭКСПО
новая площадь
спорт-хаб



УСИЛЕНИЕ ПЛАНИРОВОЧНОЙ СТРУКТУРЫ

ВХОДНАЯ ГРУППА ЛУЧЕВЫХ ПРОСЕКОВ

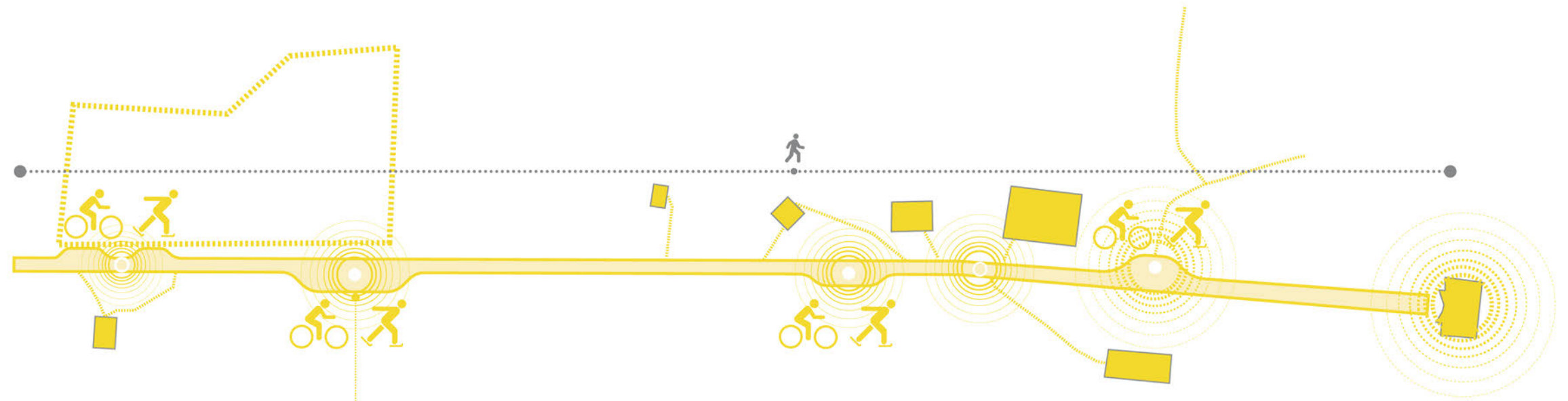


УСИЛЕНИЕ ИСТОРИЧЕСКОЙ ПЛАНИРОВОЧНОЙ СТРУКТУРЫ



- ПЕСОЧНАЯ АЛЛЕЯ городские игры
- 1 ЛУЧЕВОЙ ПРОСЕК медиатека, библиотеки, кино итд
- 2 ЛУЧЕВОЙ ПРОСЕК летний игровой фонтан /зимний каток
- 3 ЛУЧЕВОЙ ПРОСЕК чаепития, пикники итд
- 4 ЛУЧЕВОЙ ПРОСЕК мероприятия и выставки, фестивали, рынок выходного дня итд
- 5 ЛУЧЕВОЙ ПРОСЕК лесные прогулки
- 6 ЛУЧЕВОЙ ПРОСЕК ботаническая аллея
- МАЙСКИЙ ПРОСЕК музыка, танцы итд

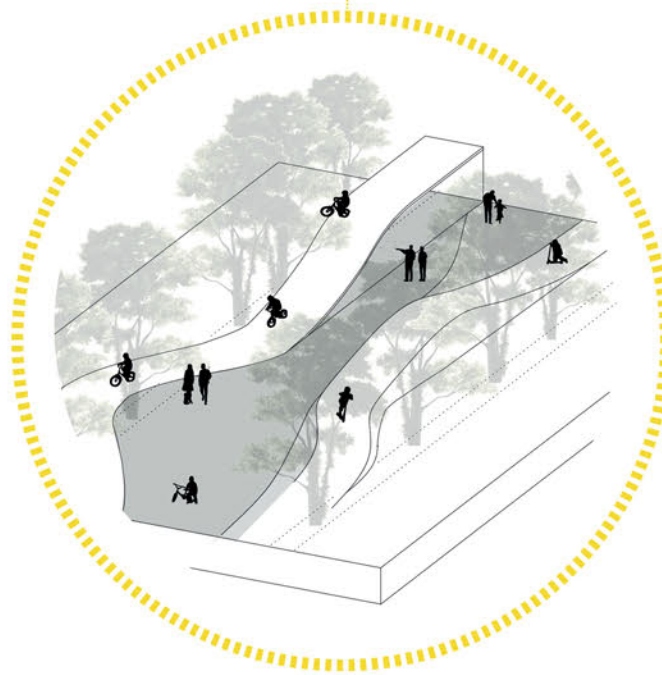
ПРИЁМЫ УСИЛЕНИЯ



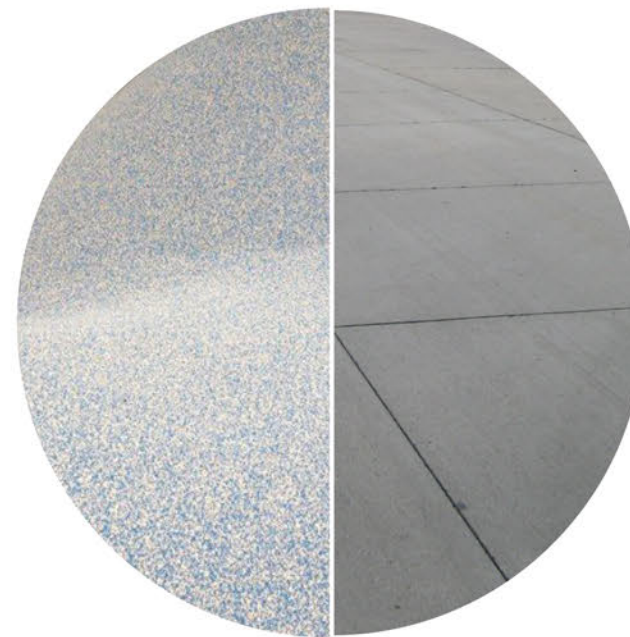
Песочная аллея



ПОСАДКИ



СООРУЖЕНИЯ



ПОКРЫТИЕ



АКТИВНОСТИ

ПЕРЕЗАПУСК ЭКСПО











5 ЦЕНТР ДОКТОРА БУБНОВСКОГО
+7 (495) 988-09-84 • WWW.BUBNOVSKY.RU • +7 (495) 988-09-84

0166 BY 321

0287 KE 771

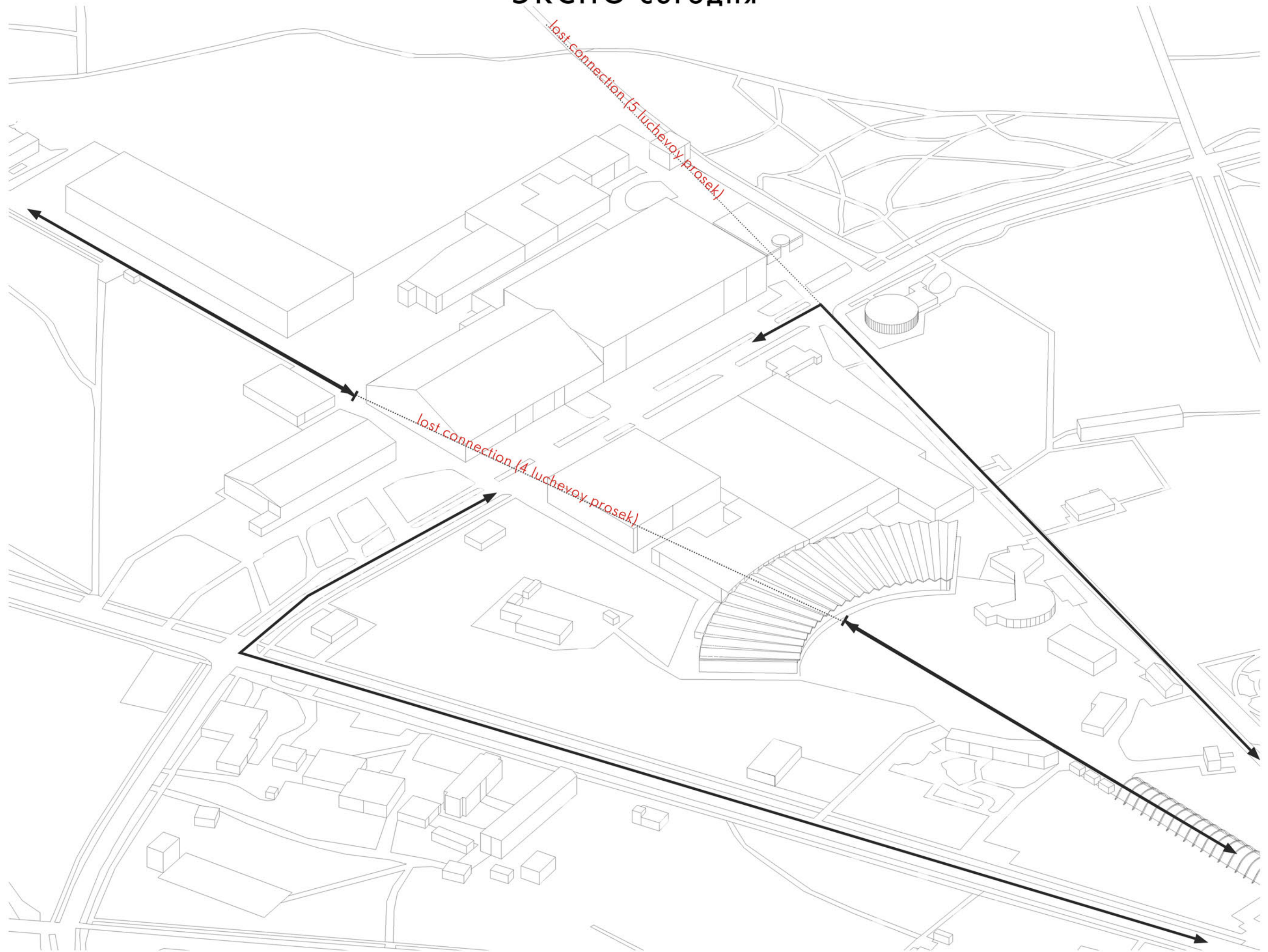
0707 EE 123

0524 MY 102

000000

000000

ЭКСПО сегодня



ГЛАВНЫЕ ВЫСТАВОЧНЫЕ ПЛОЩАДКИ МОСКВЫ

ВДНХ



**выставки в масштабах
страны**

КРОКУС ЭКСПО



мега выставки

ЭКСПОЦЕНТР



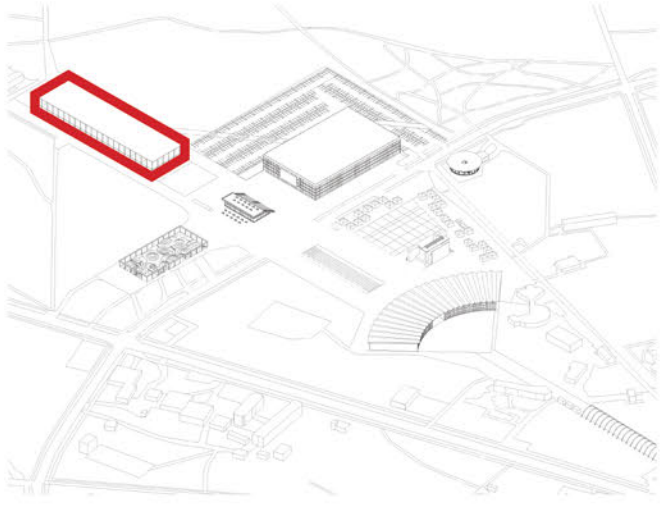
коммерческие выставки

ЭКСПО СОКОЛЬНИКИ

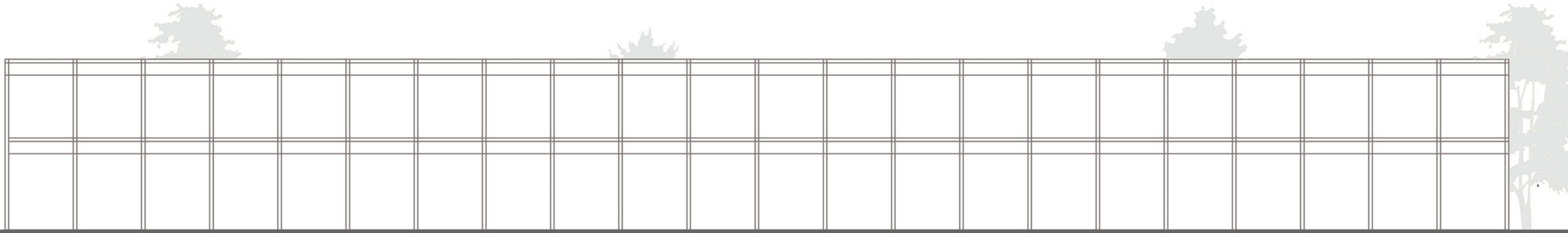
якорная площадка мероприятий "lifestyle", события на фоне природы



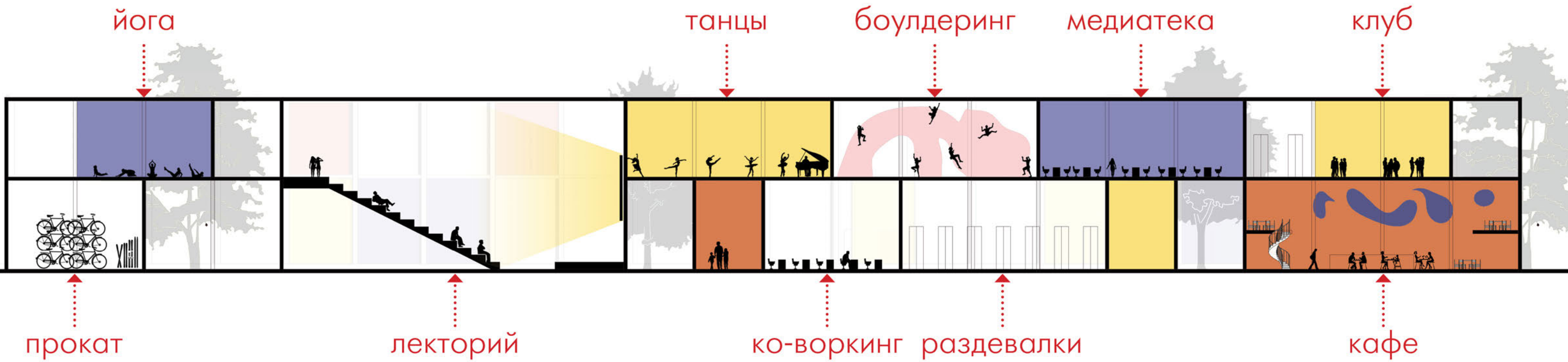
СПОРТ ХАБ



ДО



ПОСЛЕ





7 ШАГОВ ДЛЯ СОЗДАНИЯ ЗЕЛЕНОГО КОРИДОРА



ухоженный лес

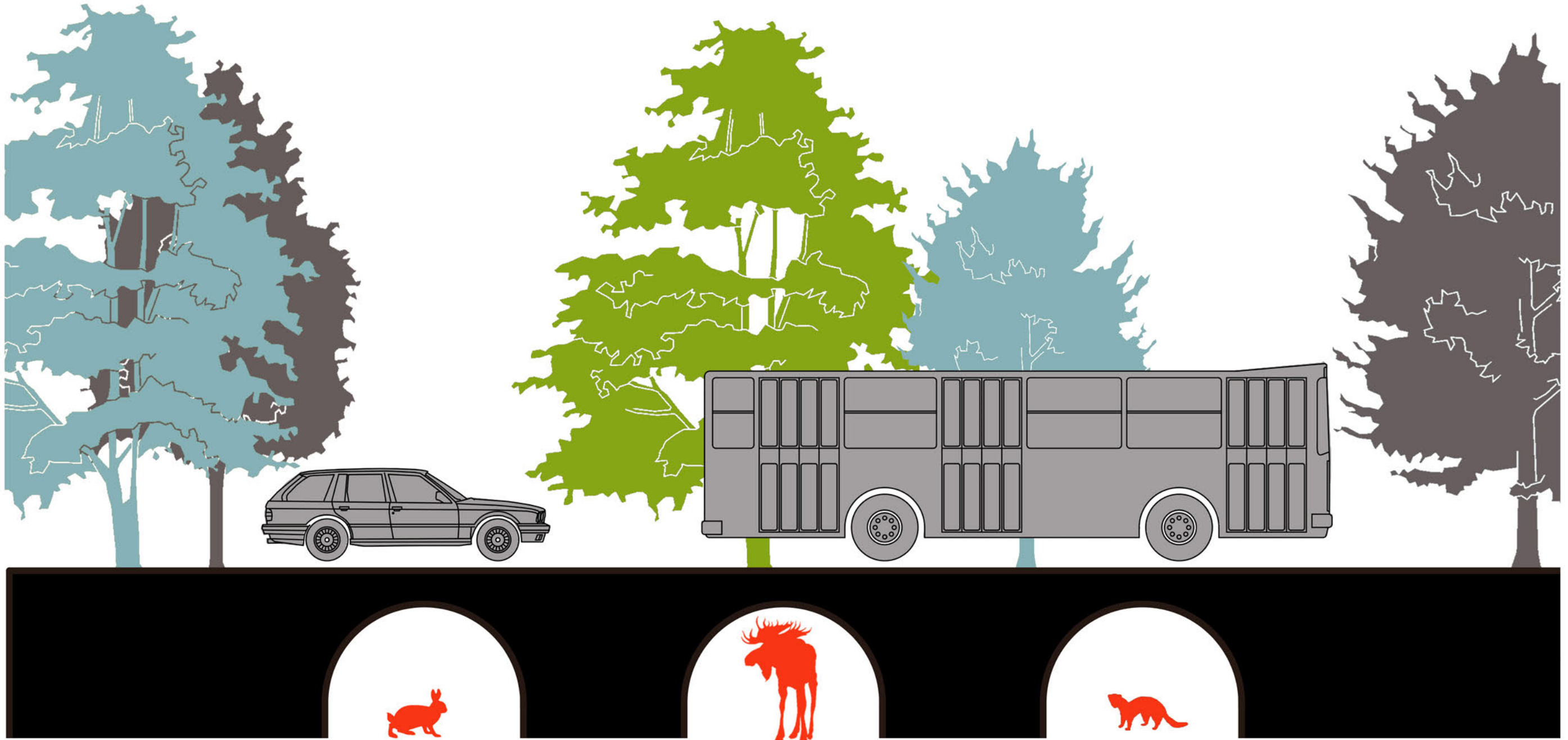


дикий лес





1. устранение препятствий: тоннели под Ростокинским проездом



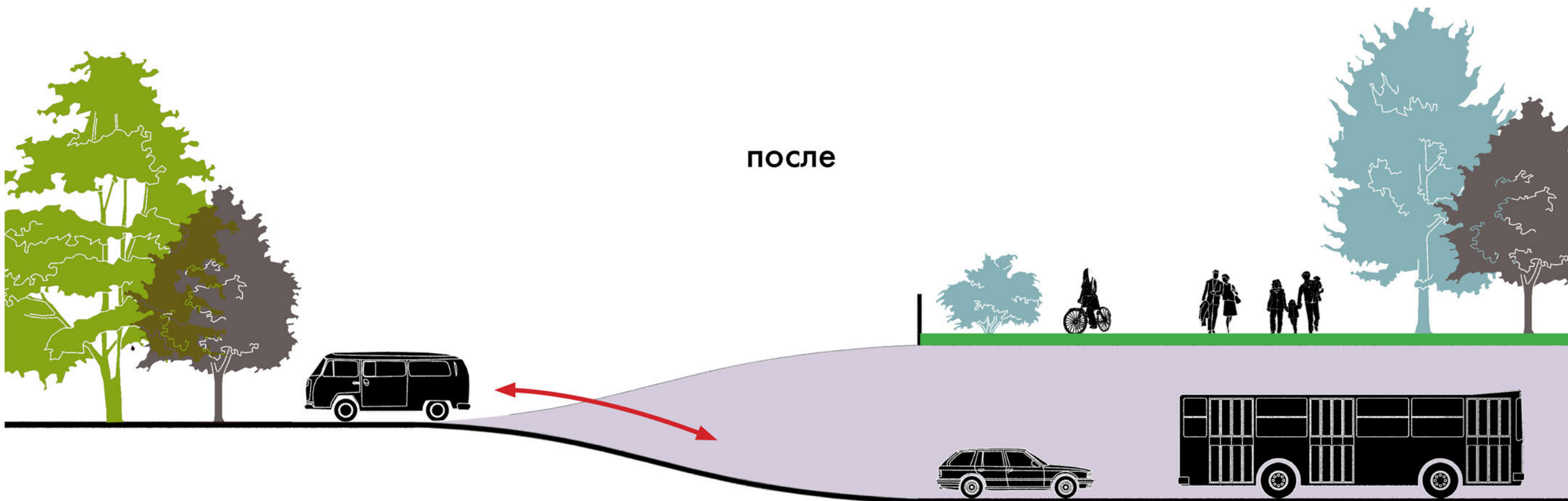
2. устранение препятствий: Поперечный просек



до

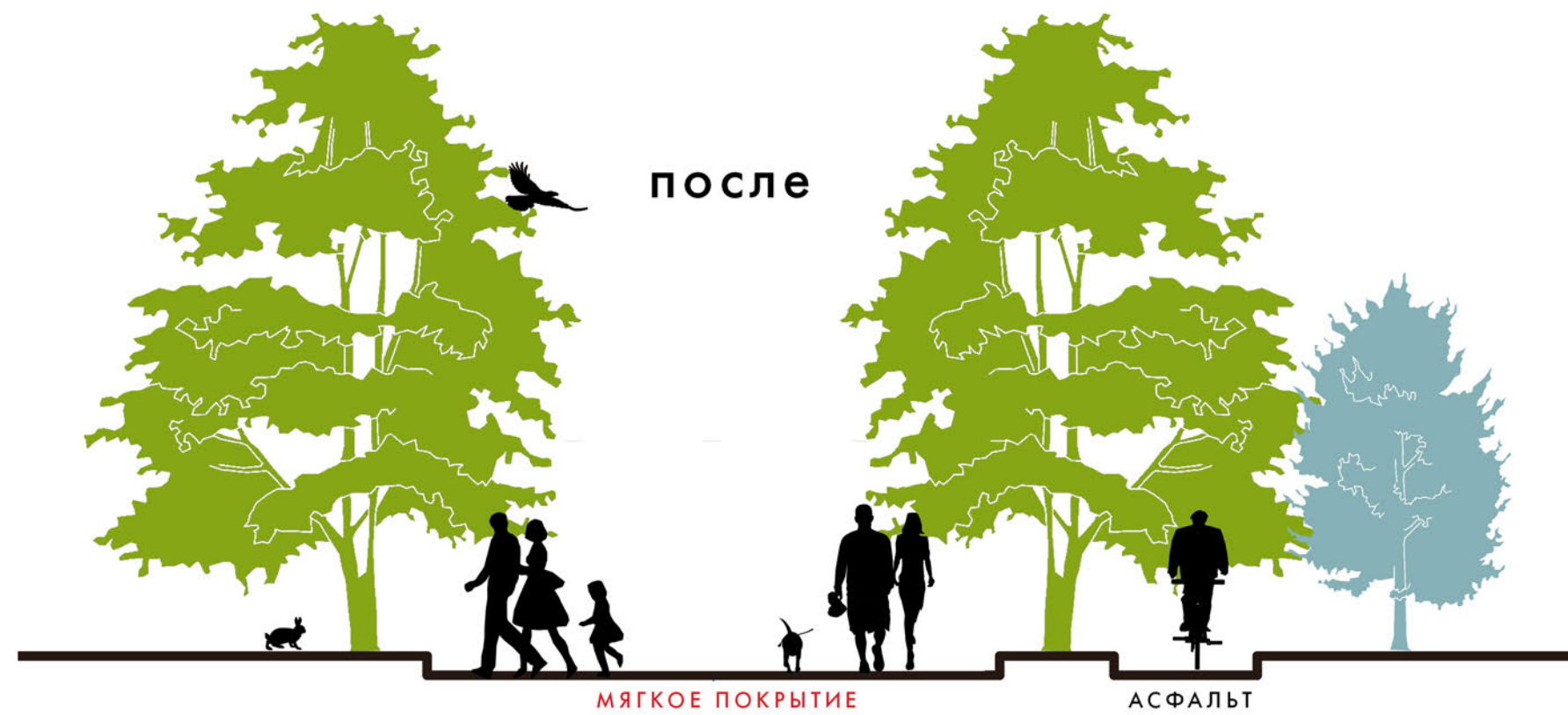
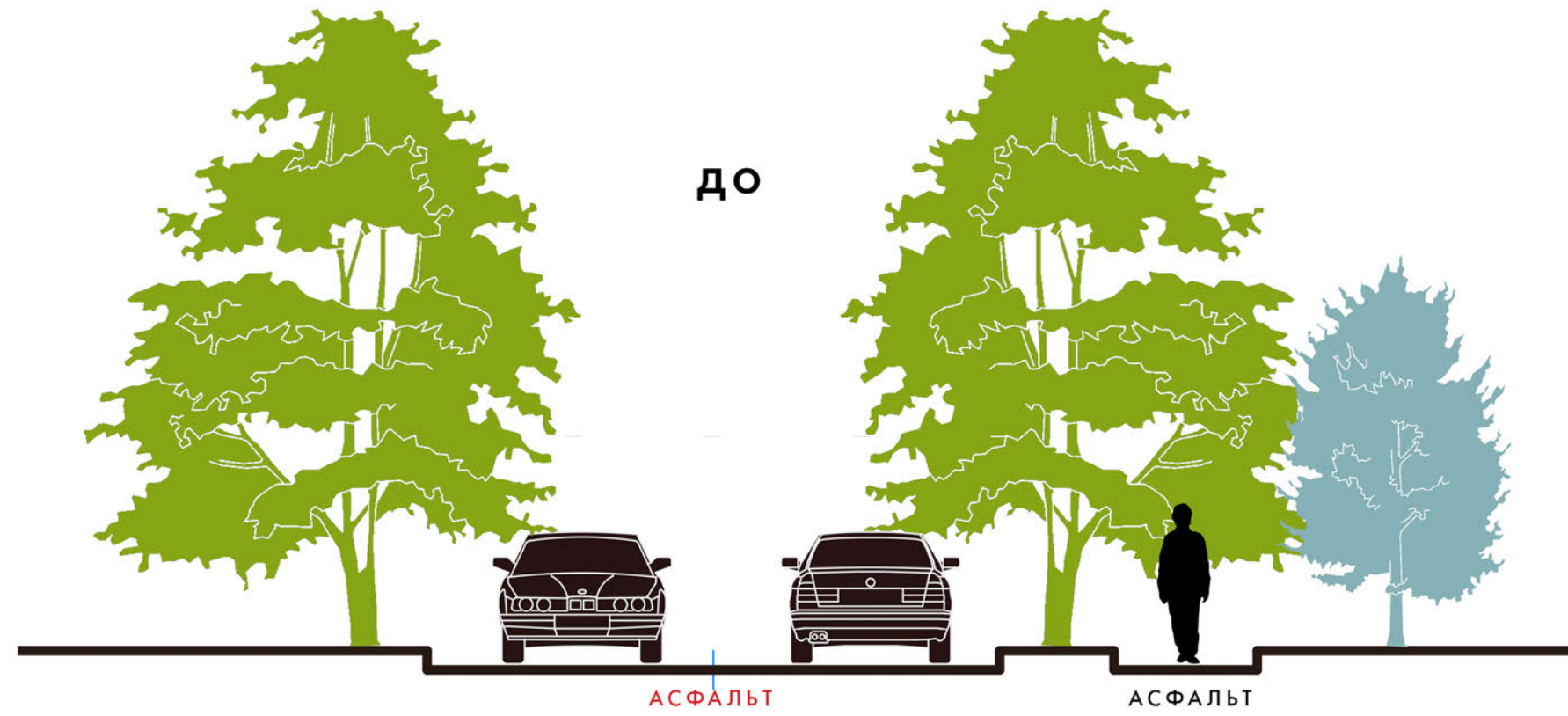


после

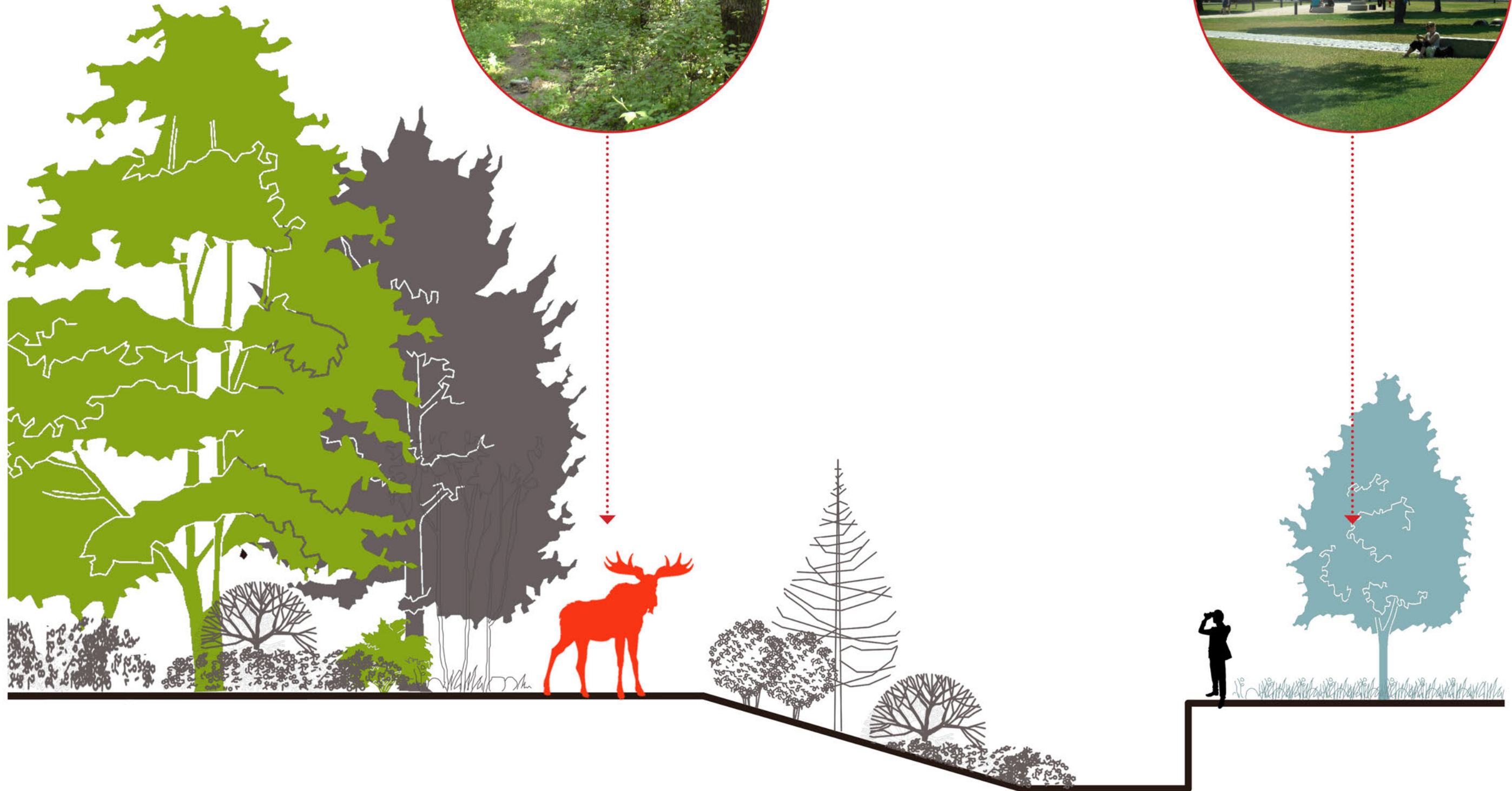




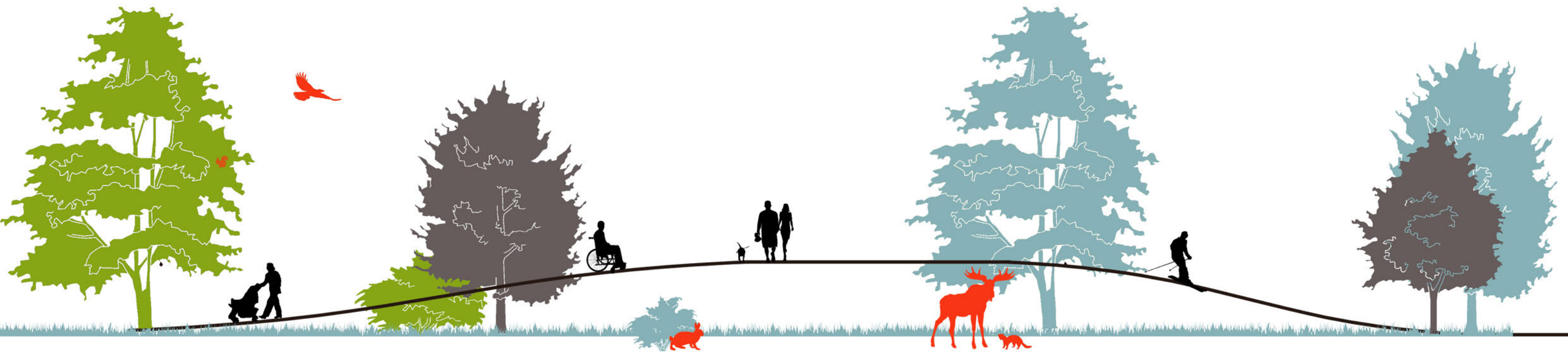
3. устранение препятствий: 5й Лучевой просек



4. разделение людей и животных: граница дикого леса

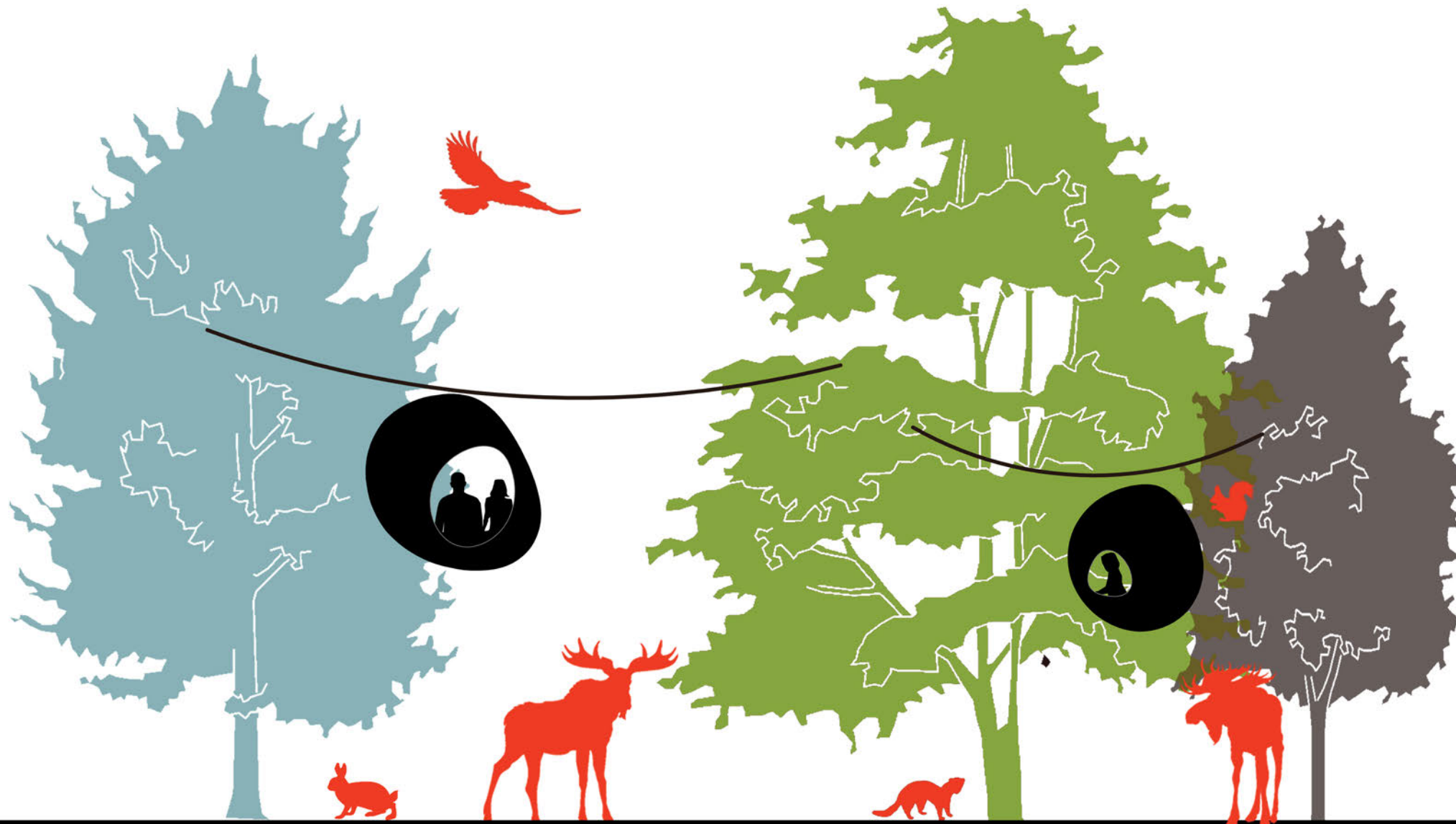


5. разделение людей и животных: пересечение с существующими дорожками

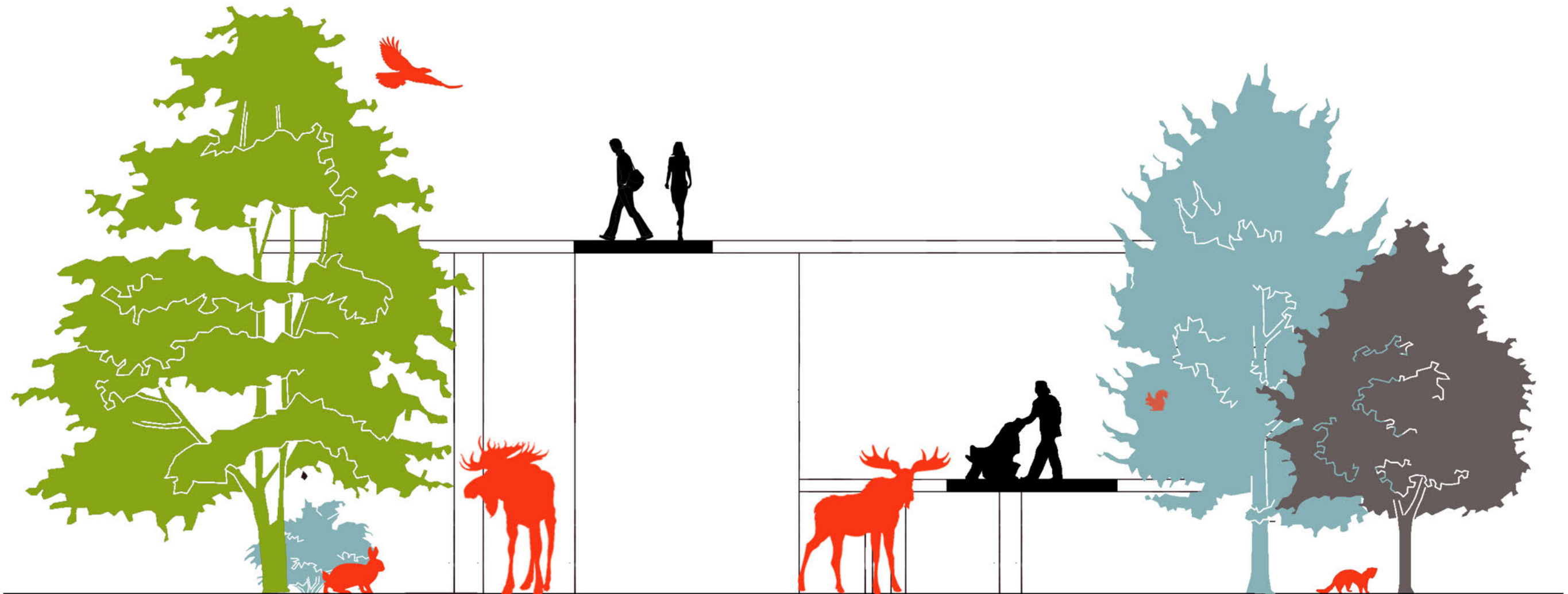




6. развлечения: эко отель на деревьях

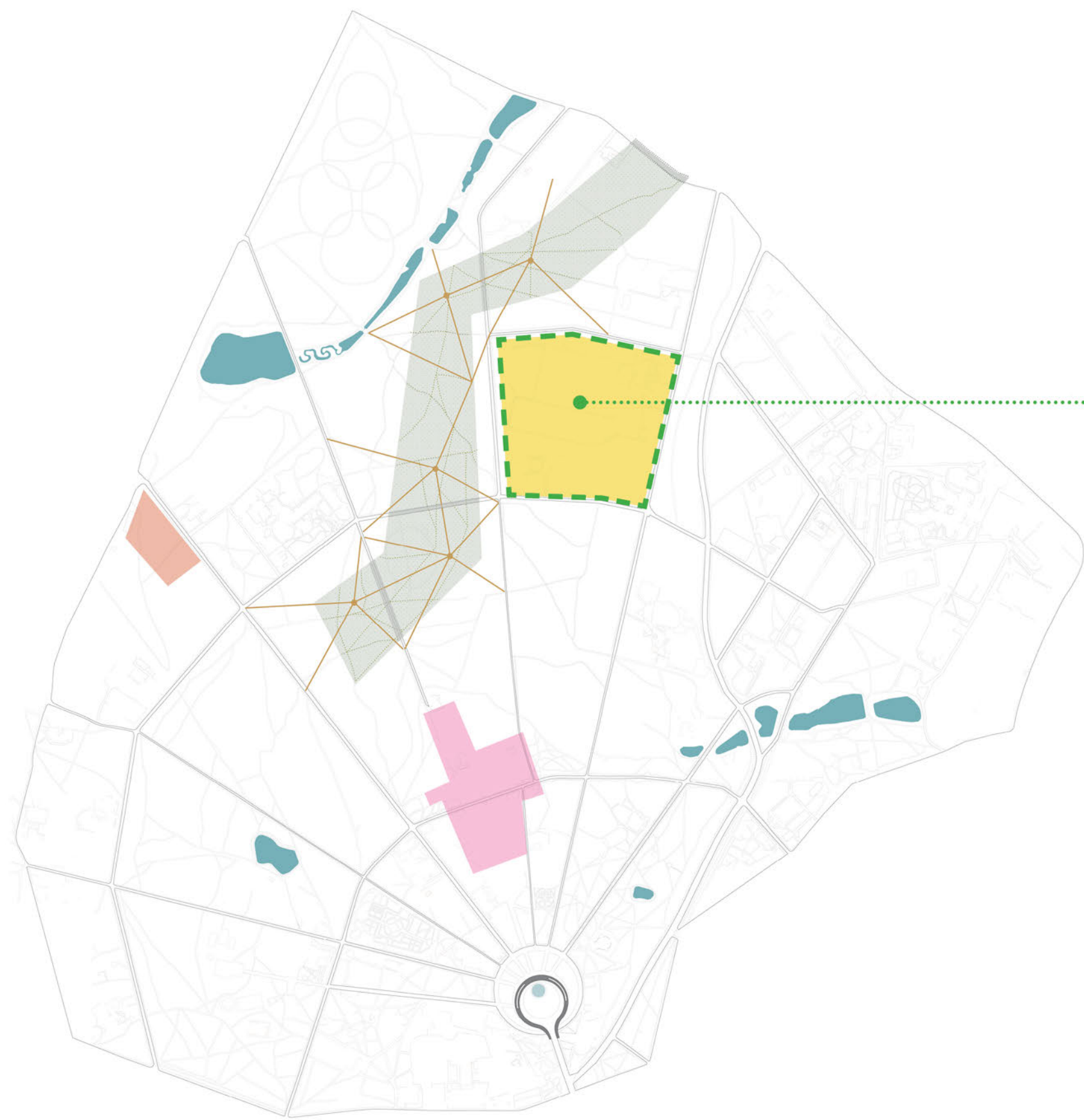


7. развлечения: "Skaywalk"





ПРИРОДНЫЙ ОБРАЗОВАТЕЛЬНЫЙ КЛАСТЕР



ОБРАЗОВАТЕЛЬНЫЙ
ПРИРОДНЫЙ КЛАСТЕР

ПЛОЩАДКА МОЛОДНЯКА:
инкубатор (олени, лоси, зайцы, лисы)

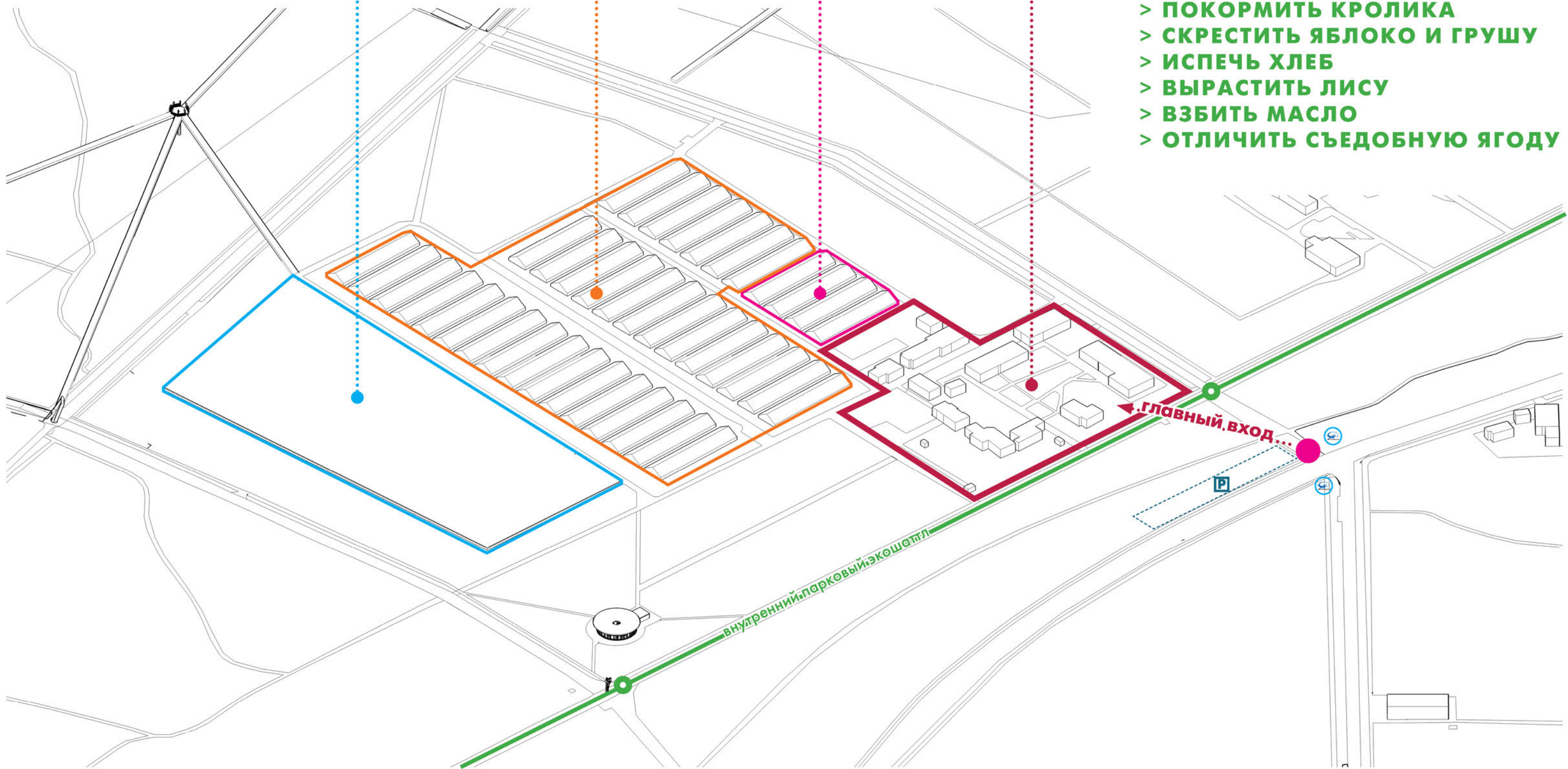
ЗАКРЫТЫЕ ТЕПЛИЦЫ:
90 % - закрытое
круглогодичное
выращивание с
проведением экскурсий

ОТКРЫТЫЕ ТЕПЛИЦЫ:
10 % - общественные
теплицы

**ОБРАЗОВАТЕЛЬНЫЙ
ЦЕНТР:**
мастерские
лекторий
магазин фермерских
товаров
кафе

**ЗА НАУКОЙ - В ПОЛИТЕХ,
ЗА ПРИРОДОЙ - В СОКОЛЬНИКИ**

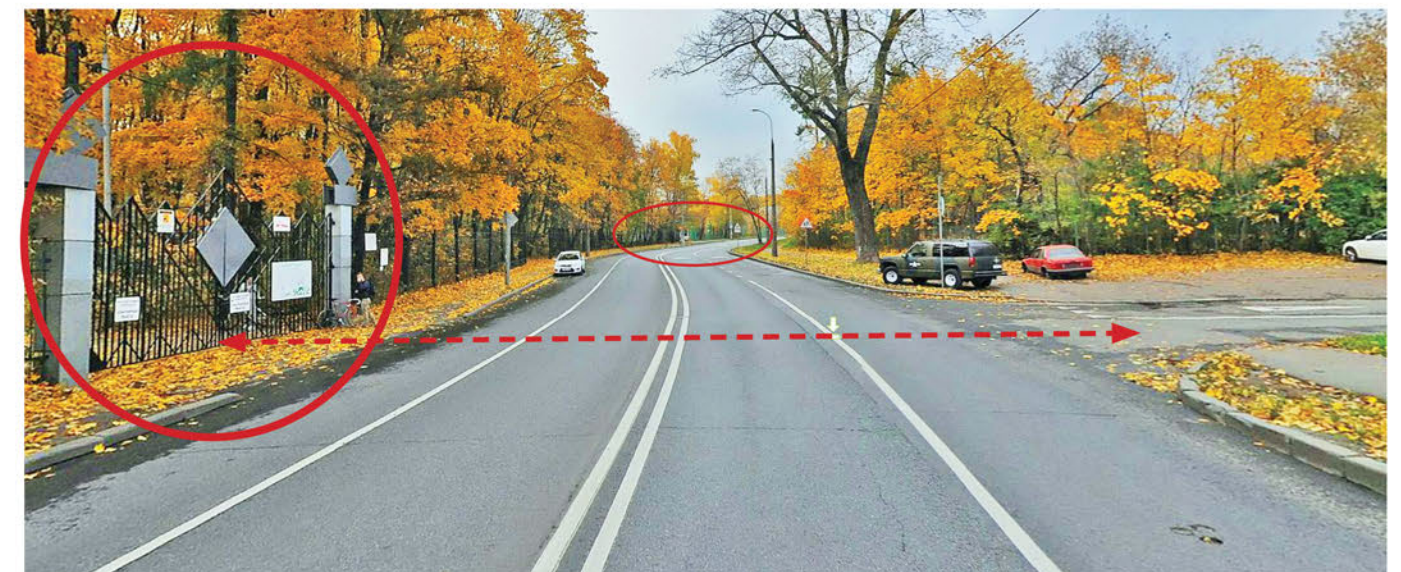
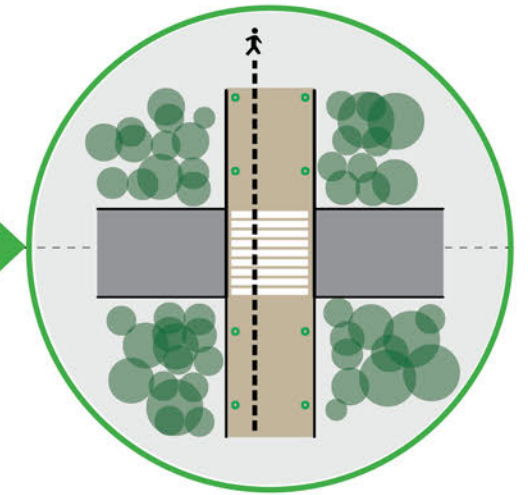
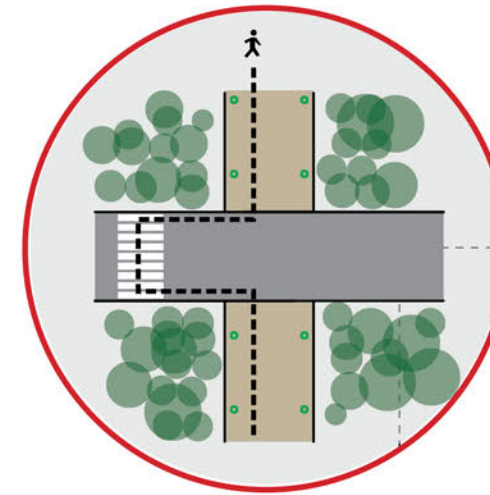
- > УЗНАТЬ КАК МЫЧИТ КОРОВА
- > БУЛКИ НЕ РАСТУТ НА ДЕРЕВЬЯХ
- > ПОКОРМИТЬ КРОЛИКА
- > СКРЕСТИТЬ ЯБЛОКО И ГРУШУ
- > ИСПЕЧЬ ХЛЕБ
- > ВЫРАСТИТЬ ЛИСУ
- > ВЗБИТЬ МАСЛО
- > ОТЛИЧИТЬ СЪЕДОБНУЮ ЯГОДУ





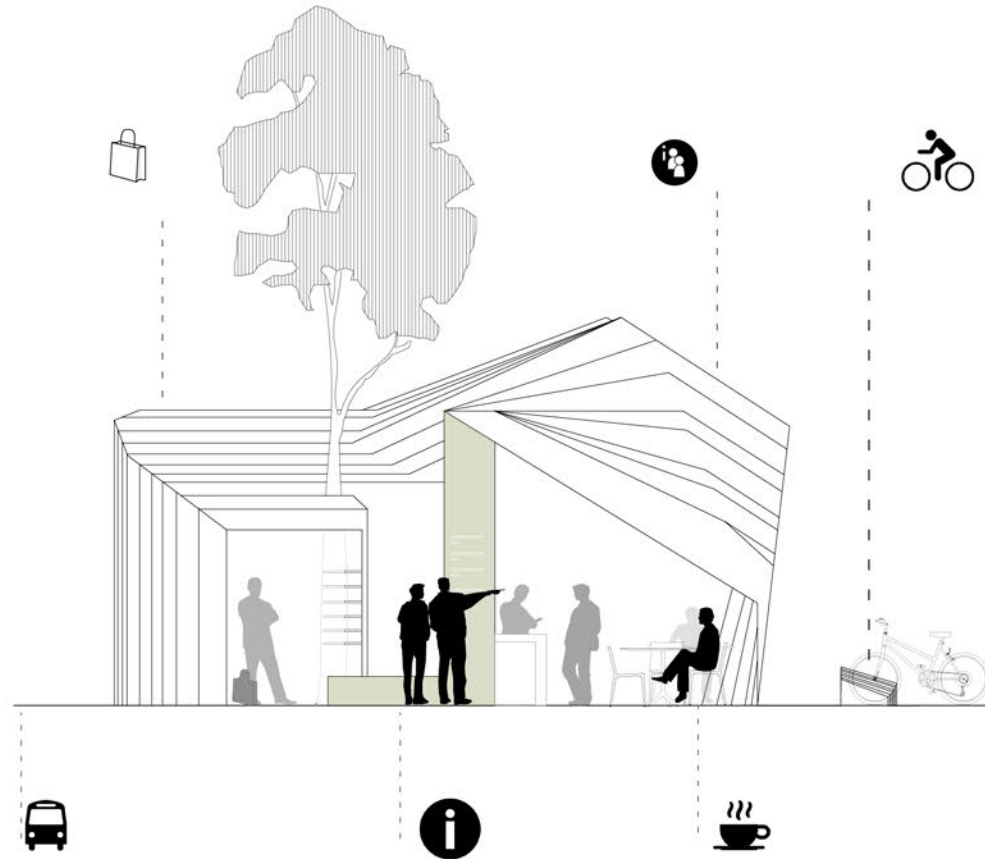
БЫСТРЫЕ ПОБЕДЫ

ПЕРЕСЕЧЕНИЕ ПЕШЕХОДОВ И АВТОМОБИЛИСТОВ > 1 решение

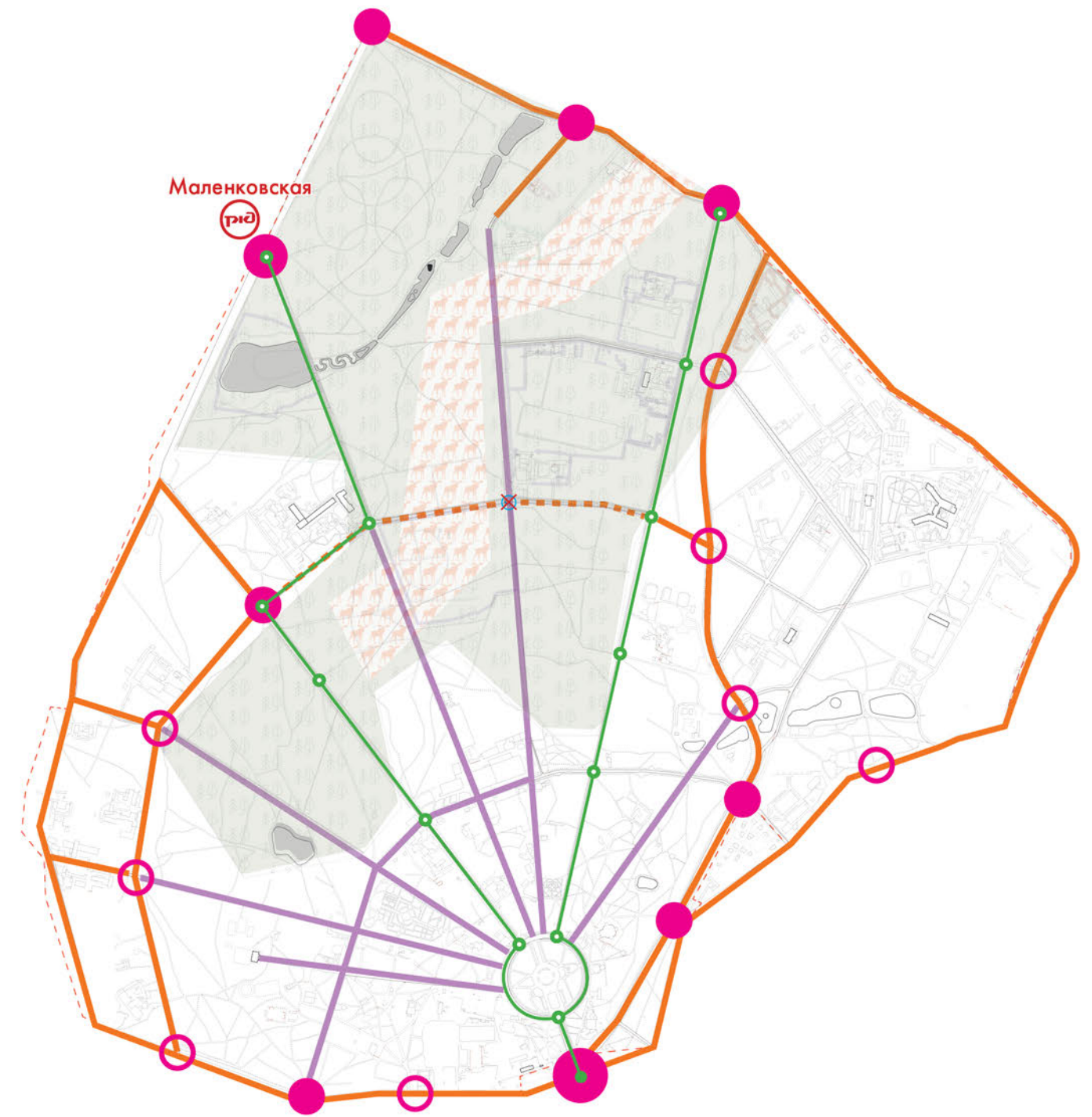
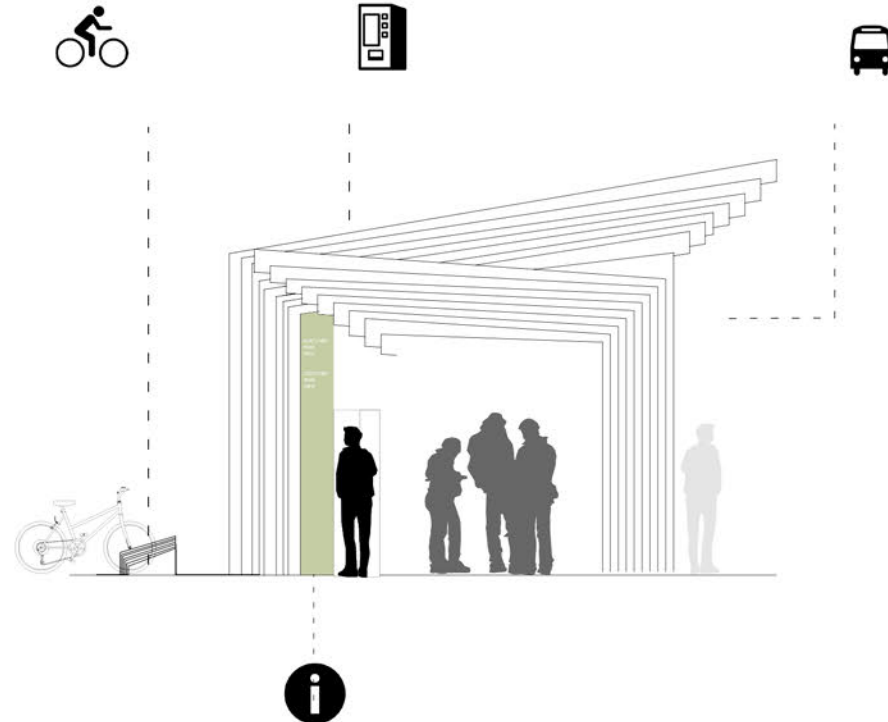


ВХОДЫ В ПАРК > 2 решения

- **ВХОД ТИП 1**
ИНФО ПОИНТ + КАФЕ + СУВЕНИРЫ + ПРОКАТ
парковка + остановка общ. трансп + наземный регулируемый переход

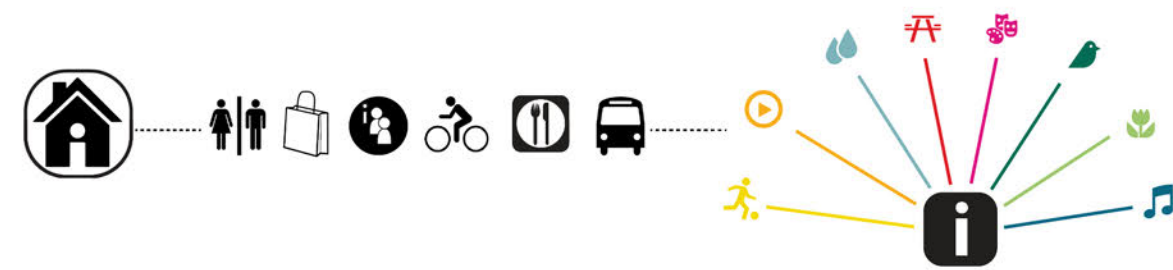


- **ВХОД ТИП 2**
ИНФО ТАБЛО + ВЕНДИНГ + ПРОКАТ
парковка + остановка общ. трансп + наземный регулируемый переход

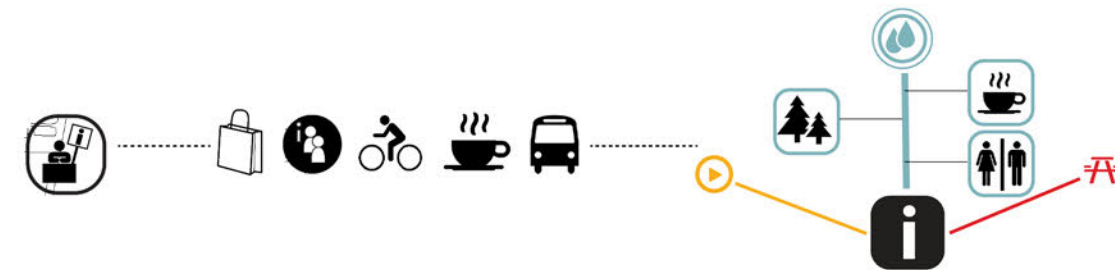


НАВИГАЦИЯ > 5 решений

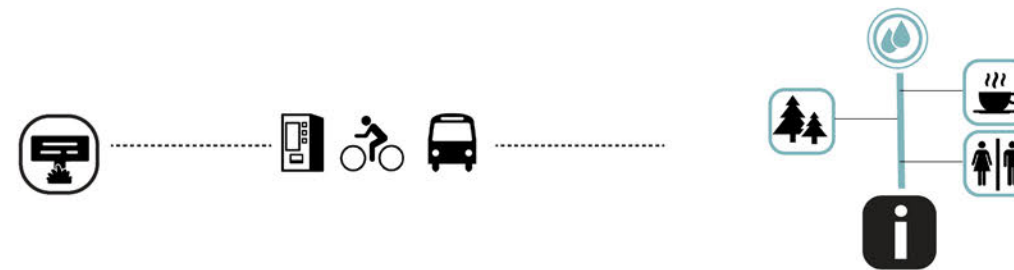
1. Инфо пункт у главного входа



2. Инфо киоск у входов тип 1



3. Интерактивная карта у входов тип 2



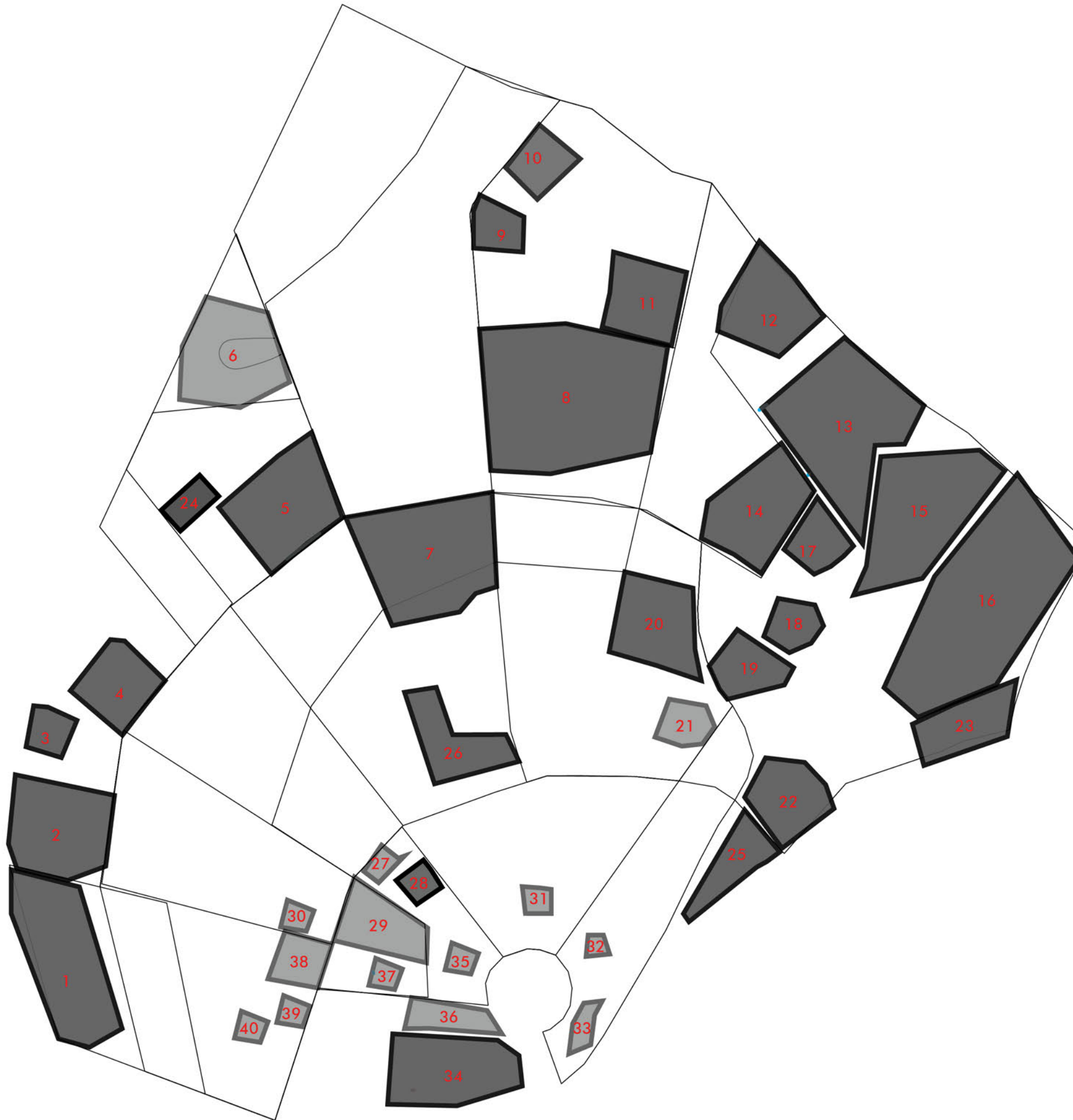
4. Указатель



5. Инфографика в уровне земли

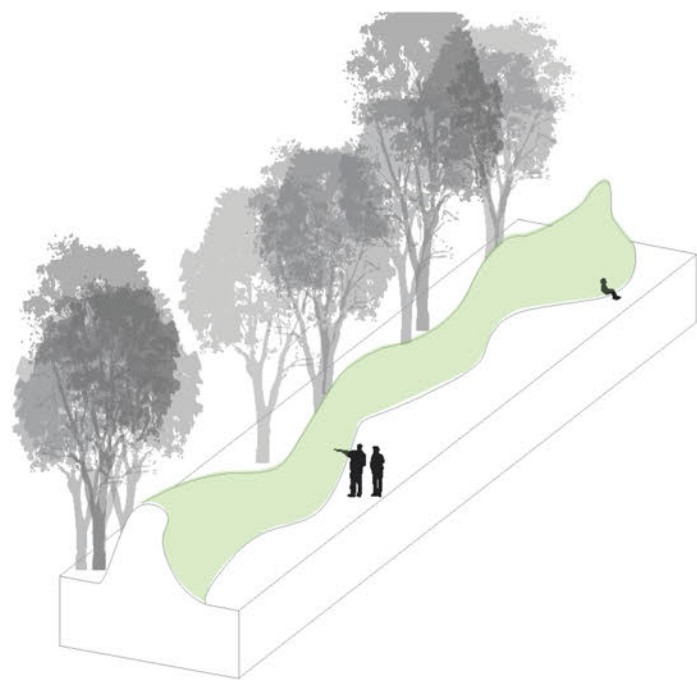


ЗАБОРЫ > 6 решений

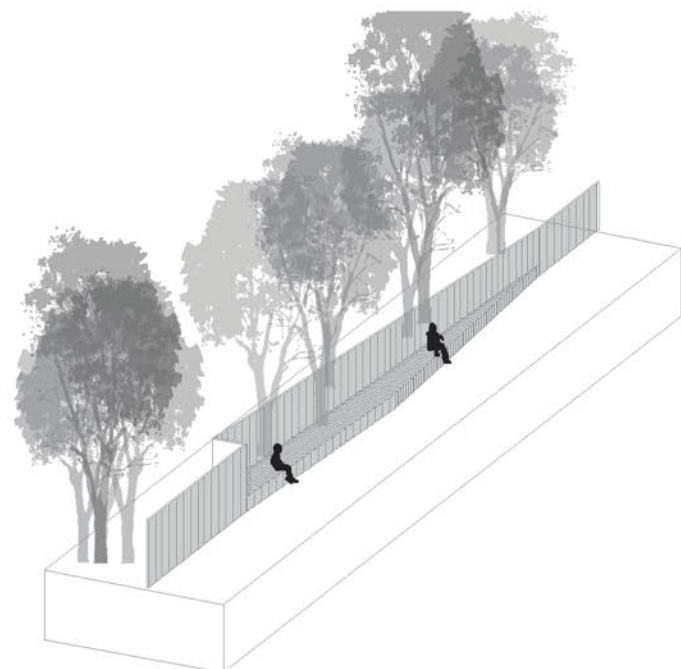


БОЛЕЕ **35 %**
ПАРКА ОБНЕСЕНО
ЗАБОРОМ НА
СЕГОДНЯШНИЙ ДЕНЬ

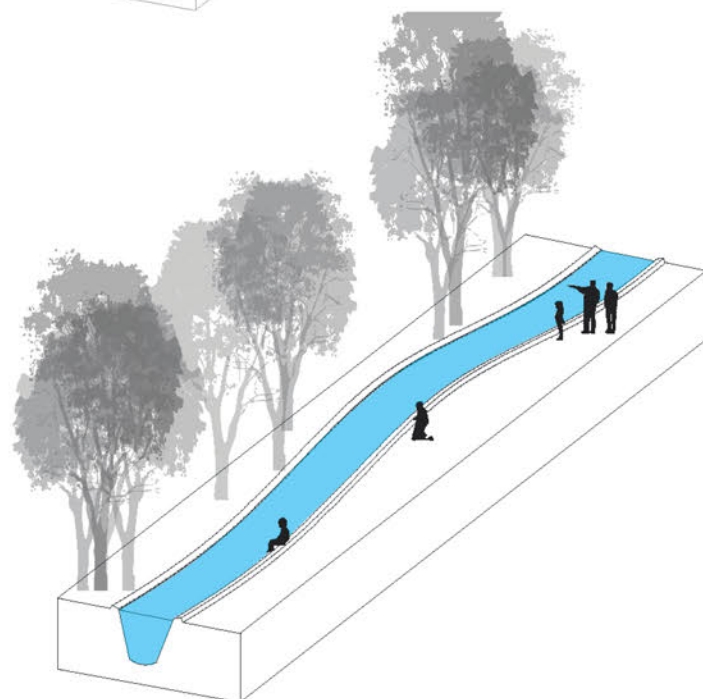
1. искусственный рельеф



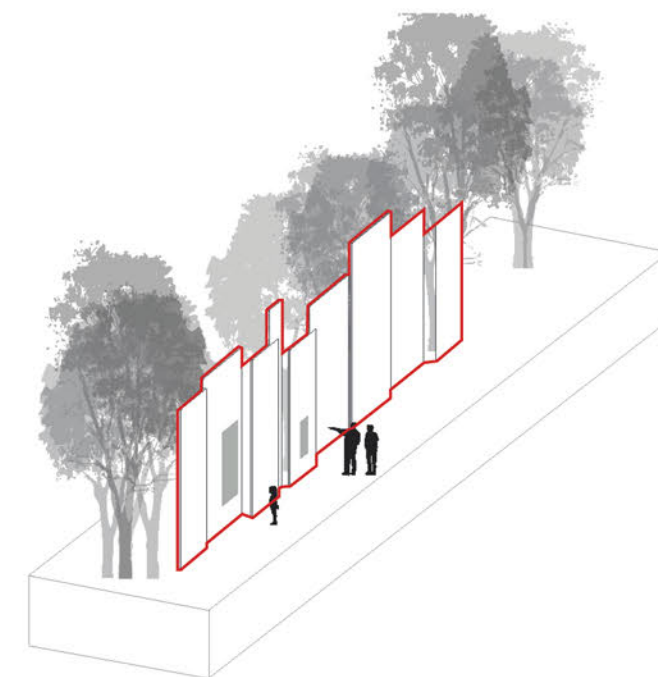
2. скамейка с высокой спинкой



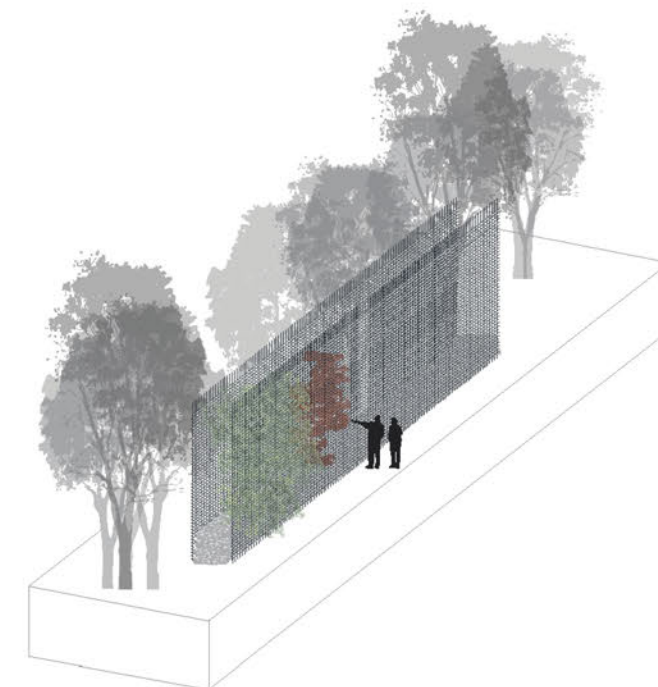
3. водная преграда



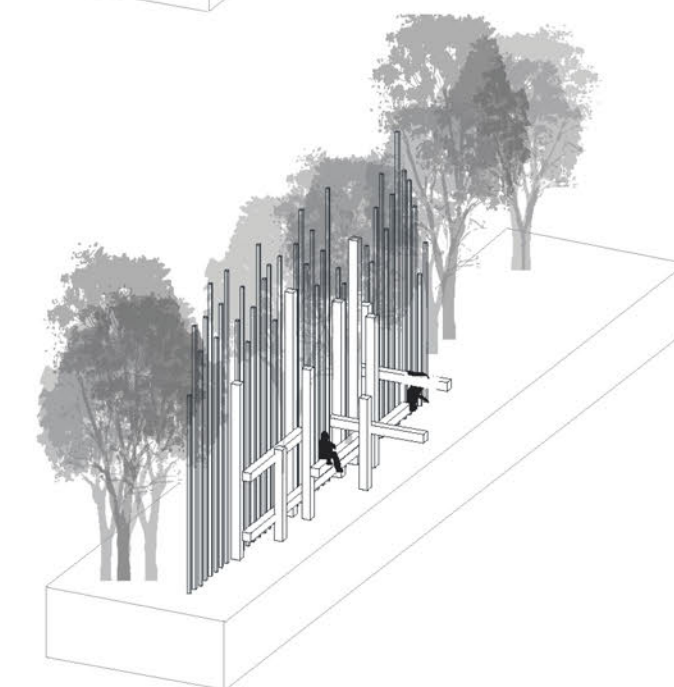
4. выставочные поверхности



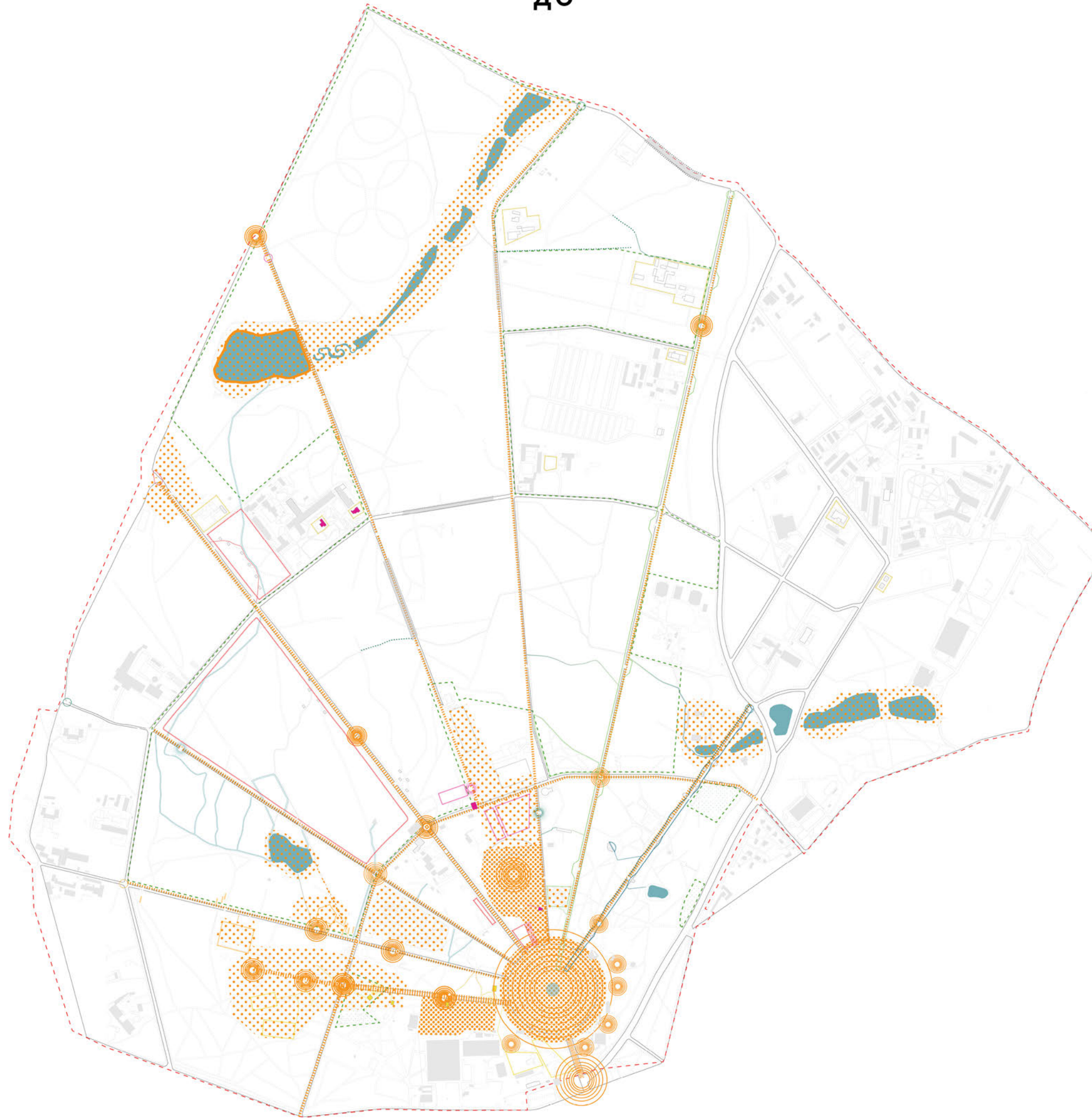
5. вертикальное озеленение



6. детские площадки, боулдеринг итд



ДО



после

